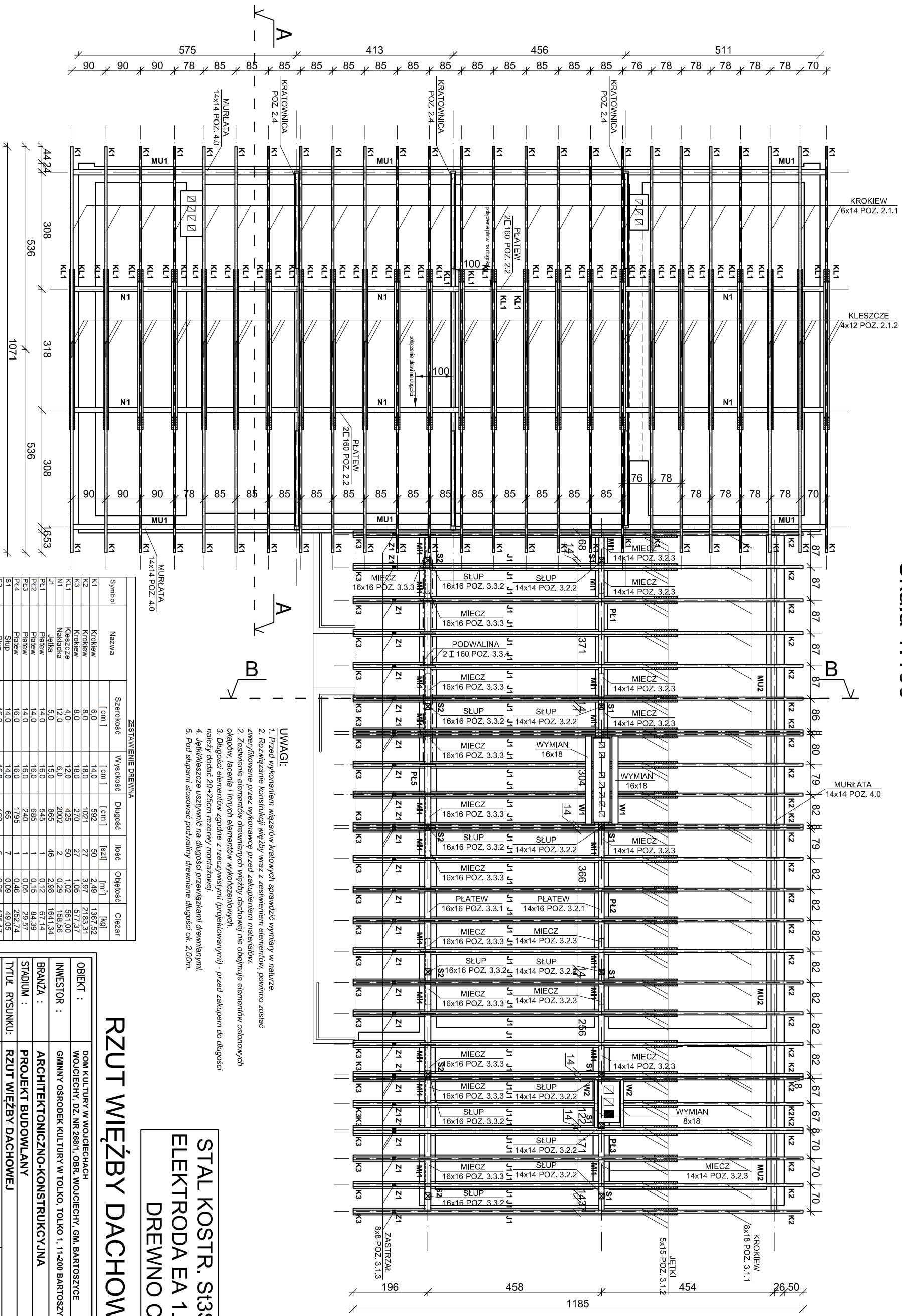


RZUT WIĘŻBY DACHOWEJ

Skala 1:100



- UWAGI:**
1. Przed wykonaniem więźarów kratowych sprawdzić wymiary w naturze.
 2. Rozwiązanie konstrukcji więźby wraz z zastawieniem elementów, powinno zostać zwięzłokomane przez wykonawcę przed zakupieniem materiałów.
 2. Zastawienie elementów drewnianych więźby dachowej nie obejmuje elementów osłonowych okapów, facenia i innych elementów wykonawczych.
 3. Długości elementów zgodnie z rzeczywistością (projektowanymi) - przed zakupem do długości należy dodać 20+25cm rezerwy montażowej.
 4. Jętki/kleszcze usztywnić na długości przewiązkami drewnianymi.
 5. Pod słupami stosować podwaliny drewniane długości ok. 2,00m.

Symbol	Nazwa	ZESTAWIENIE DREWNA					
		Szerokość [cm]	Wysokość [cm]	Długość [cm]	Ilość [szt]	Objętość [m ³]	Ciepota [kJ]
K1	Kratownica	6,0	14,0	592	50	2,49	1367,52
K2	Krokiew	8,0	18,0	1021	27	3,97	2183,31
K3	Kleszcze	4,0	8,0	270	27	1,05	577,37
KL1	Kleszcze	12,0	12,0	425	50	1,02	561,00
N1	Nakładka	12,0	6,0	2002	2	0,29	158,56
J1	Jętka	5,0	15,0	865	46	2,98	1641,34
PK1	Platew	14,0	16,0	545	1	0,12	67,14
PK2	Platew	14,0	16,0	685	1	0,15	84,39
PK3	Platew	14,0	16,0	240	1	0,05	29,57
PK4	Platew	16,0	16,0	1795	1	0,46	252,74
S1	Słup	14,0	14,0	65	7	0,09	49,05
S2	Słup	16,0	16,0	160	6	0,25	135,17
M11	Murłata	14,0	11,0	20	0,43	0,24	237,16
Z1	Zastizal	8,0	8,0	27	2	0,24	133,06
MUR1	Murłata	14,0	14,0	1995	2	0,78	430,12
MUR2	Murłata	14,0	14,0	1795	1	0,35	193,50
Podwalina	Podwalina	14,0	14,0	150	11	0,32	177,87
Przewiazka jętki	Przewiazka jętki	16,0	15,0	102	4	0,13	73,92
Przewiazka jętki	Przewiazka jętki	20,0	15,0	8	102	0,24	134,64
Przewiazka jętki	Przewiazka jętki	15,0	12,0	6	50	0,05	29,70
Razem					6	15,49	8517,12

STAL KOSTR. St3SX
ELEKTRODA EA 1.46
DREWNO C30

RZUT WIĘŻBY DACHOWEJ

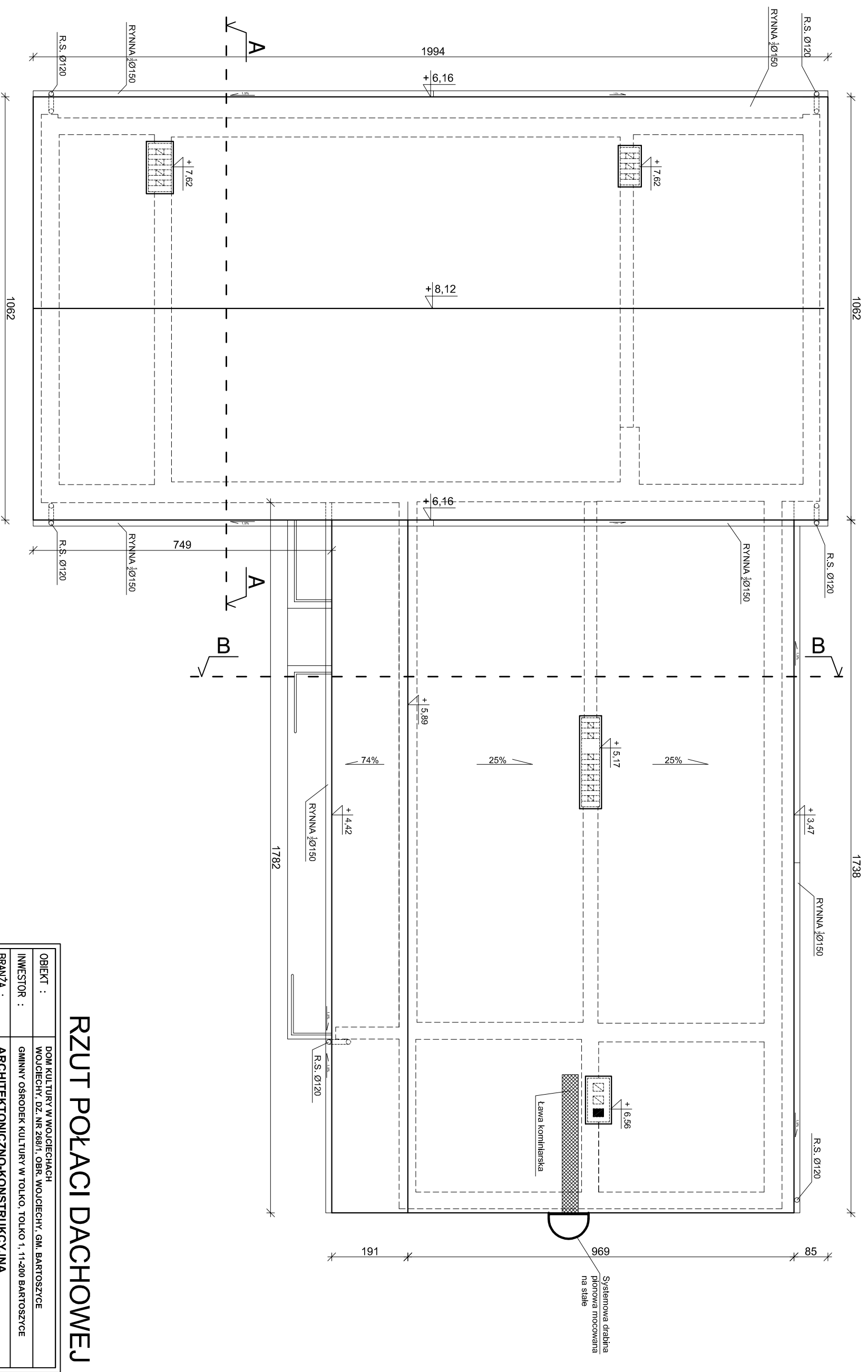
OBJEKT :		DOM KULTURY W WOJCIECHACH
INWESTOR :		WOJCIECHY, DZ. NR 268/1, OBR. WOJCIECHY, GM. BARTOSZYCE
BRANŻA :		GININYWY OŚRODEK KULTURY W TOLKO, TOLKO 1, 11-200 BARTOSZYCE
STADIUM :		ARCHYTEKTONICZNO-KONSTRUKCYJNA
TYTUL RYSUNKU:		PROJEKT BUDOWLANY
RYS. NR:		RZUT WIĘŻBY DACHOWEJ
OPRACOWAŁ:		ING. KAZIMIERZ ŁYSAKOWSKI
SKALA:		1:100
DATA:		05.2012
MARCIN KASZUBAT		



Urząd Projektowy Marcin Kaszubat
 11-207 Olszowa Nowosielce, ul. Gen. J. Bema 109
 tel. 0782-575-211

RZUT POŁACI DACHOWEJ

Skala 1:100



RZUT POŁACI DACHOWEJ

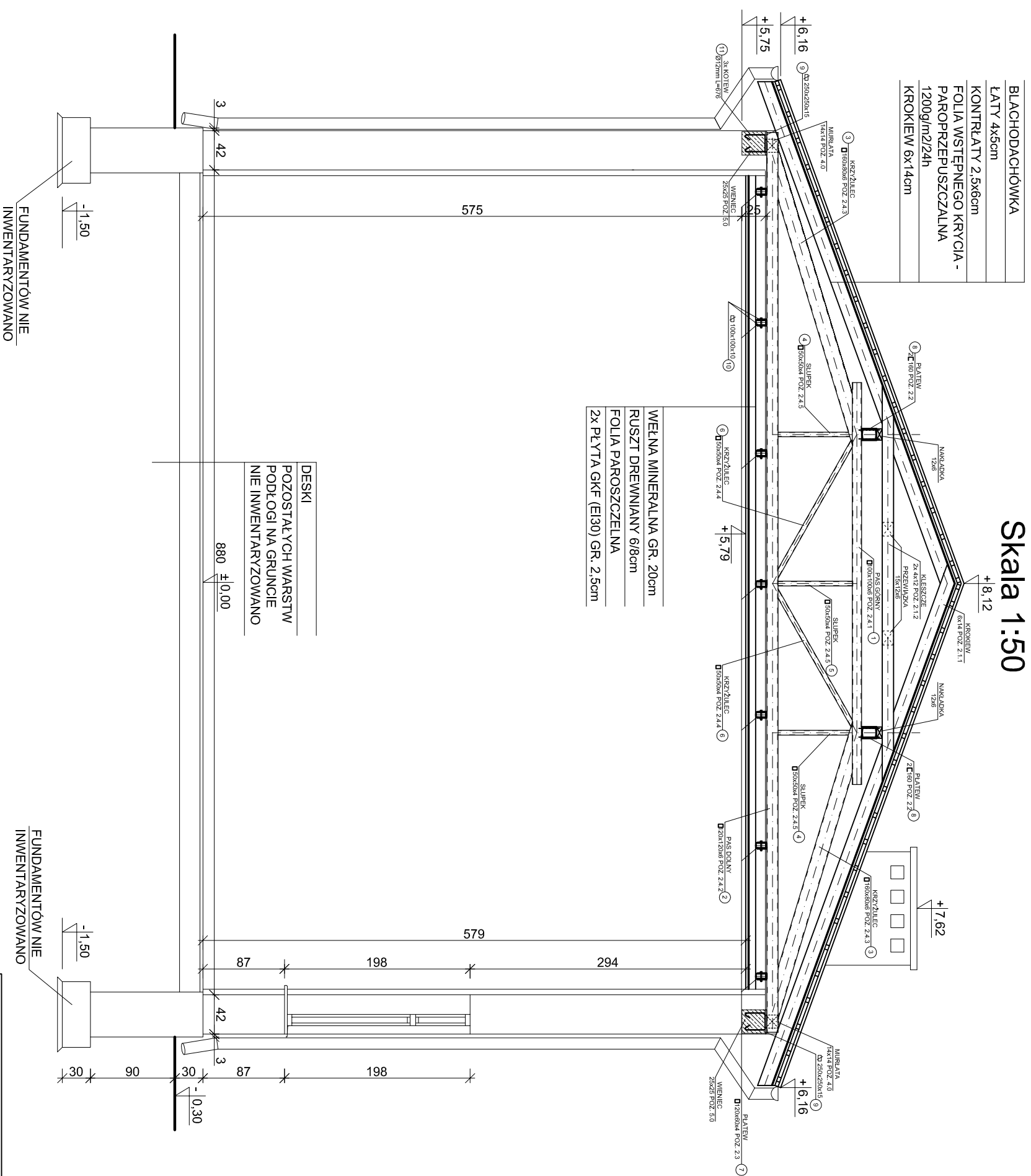
OBIEKT :	DOM KULTURY W WOJCIEGŁACH WOJCIECHY, DZ. NR 268/1, OBR. WOJCIECHY, GM. BARTOSZYCE
INWESTOR :	GMINNY OŚRODEK KULTURY W TOLKO, TOLKO 1, 11-200 BARTOSZYCE
BRANŻA :	ARCHYTEKTONICZNO-KONSTRUKCYJNA
STADIUM :	PROJEKT BUDOWLANY
TYTUŁ RYSUNKU:	RZUT POŁACI DACHOWEJ
RYS. NR:	A-2
OPRACOWAŁ:	mgr inż. KAZIMIERZ ŁYSAKOWSKI Inż. bud. nr 15823/01 529 186 ust. 1 pkt 2 Upr. bud. nr 9786/01 §6 ust. 3 i §13 ust. 1 pkt 2
SKALA:	1:100
DATA:	05.2012
	MARCIN KASZUBAT



Urząd Projektowa Marcin Kaszubat
11-207 Osłowo Nowosielce, ul. Gen. J. Bema 109
tel. 0-76-257-2411

PRZEKRÓJ A-A

Skala 1:50



PRZEKRÓJ A-A

OBIEKT :	DOM KULTURY W WOJCIEGŁACH
INWESTOR :	WOJCIECHY, DZ. NR 268/1, OBR. WOJCIECHY, GM. BARTOSZYCE
BRANŻA :	GMINNY OŚRODEK KULTURY W TOLKO, TOLKO 1, 11-200 BARTOSZYCE
STADIUM :	ARCHITEKTONICZNO-KONSTRUKCYJNA
TYTUŁ RYSUNKU:	PROJEKT BUDOWLANY
RYS. NR:	PRZEKRÓJ A-A
OPRACOWAŁ:	OPRACOWAŁ: IŻ. KAZIMIERZ ŁYSAKOWSKI Ulic. Bud. nr 18B/201L 529 186 ust. 1 pkt 2 Upr. bud. nr 9786/CL §6 ust. 3 i §13 ust. 1 pkt 2
SKALA: 1:50	
DATA: 05.2012	MARCIN KASZUBAT



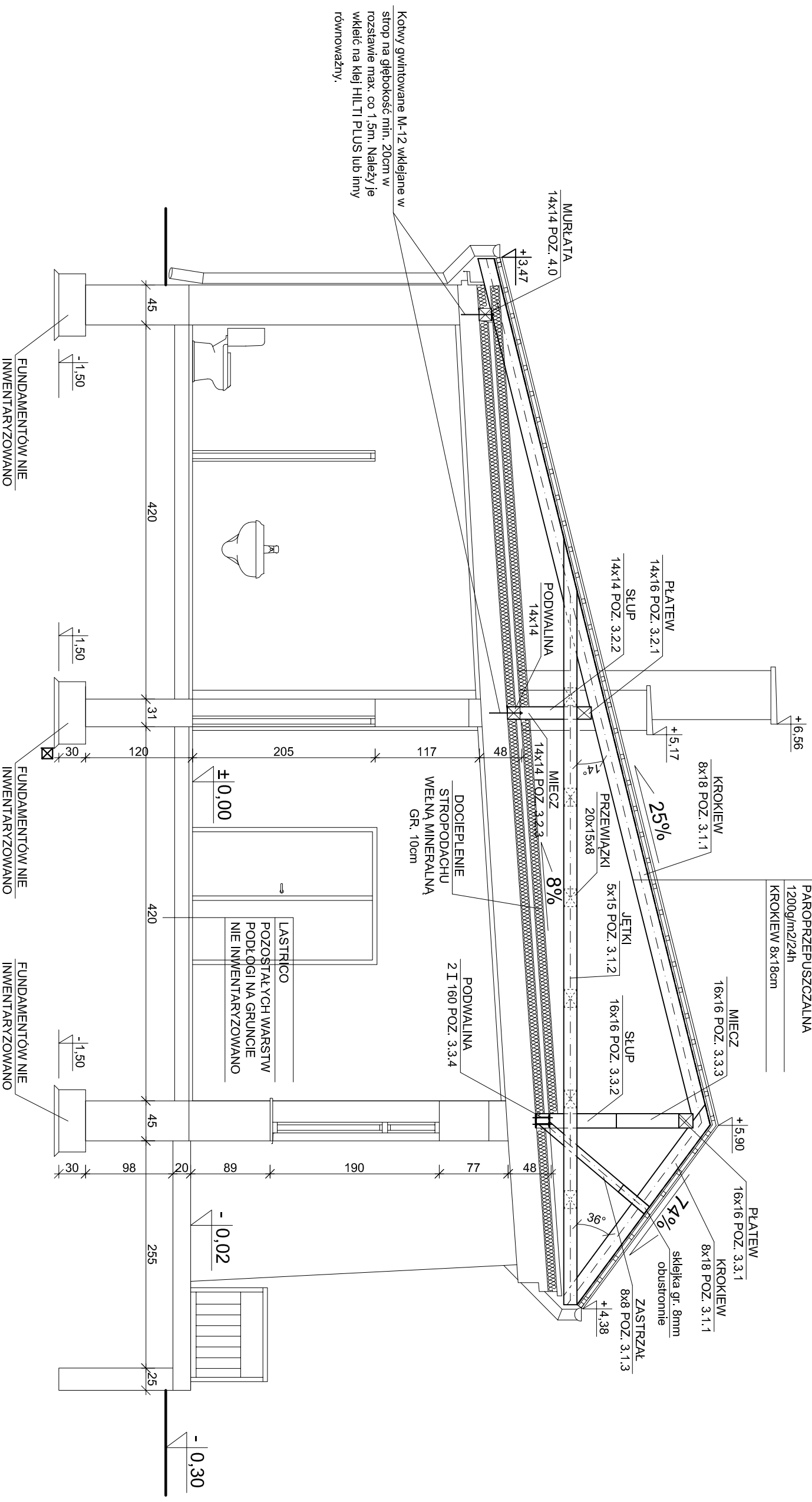
Urząd Projektowa Marcin Kaszubat
11-207 Okonowice, ul. Gen. J. Bema 109
tel. 0-762-575-211

PRZEKRÓJ B-B

Skala 1:50

BLACHODACHÓWKA

LĄTY 4x5cm
KONTRALĄTY 2.5x6cm
FOLIA WSTĘPNEGO KRYCIA -
PAROPRZEPUSZCZALNA
1200g/m²/24h
KROKIEW 8x18cm



Kotwy gwintowane M-12 wklejane w strop na głębokość min. 20cm w rozstawie max. co 1.5m. Należy je wkleić na klej HILTI PLUS lub inny równoważny.

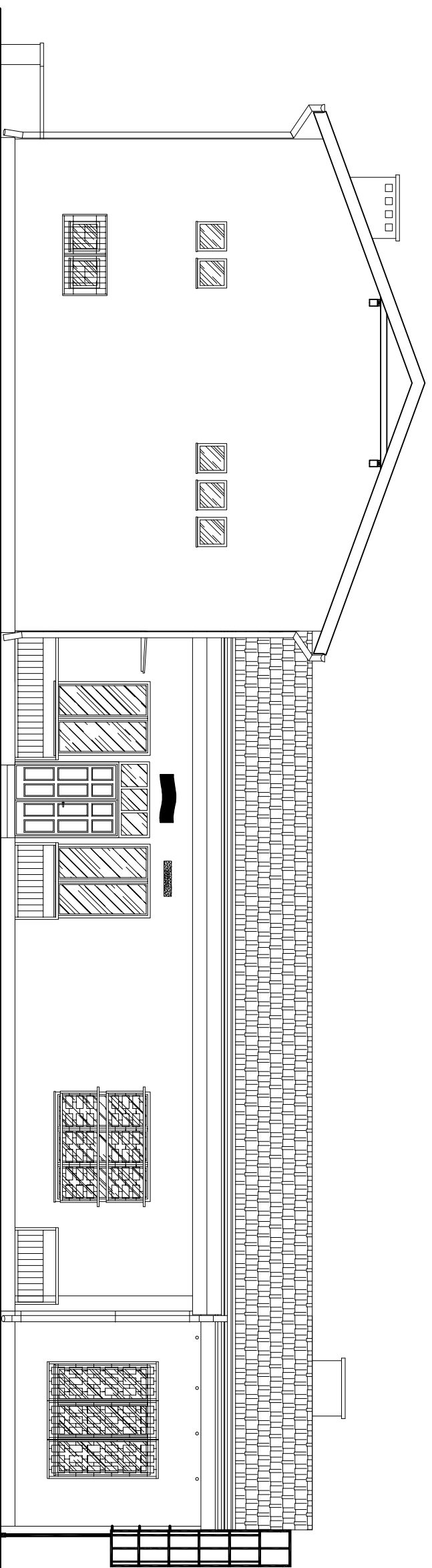
PRZEKRÓJ B-B

OBIEKT :	DOM KULTURY W WOJCIEGACH WOJCIECHY, DZ. NR 268/1, OBR. WOJCIECHY, GM. BARTOSZYCE
INWESTOR :	GMINNY OŚRODEK KULTURY W TOLKO, TOLKO 1, 11-200 BARTOSZYCE
BRANŻA :	ARCHITEKTONICZNO-KONSTRUKCYJNA
STADIUM :	PROJEKT BUDOWLANY
TYTUŁ RYSUNKU:	PRZEKRÓJ B-B
RYS. NR:	OPRACOWAŁ: inż. KAZIMIERZ ŁYSAKOWSKI
SKALA: 1:50	inż. bud. nr 198/2010 §291 §66 ust. 1 pkt 2 Upr. bud. nr 9796/OŁ §6 ust. 3 i §13 ust. 1 pkt 2
DATA: 05.2012	MARCIN KASZUBAT



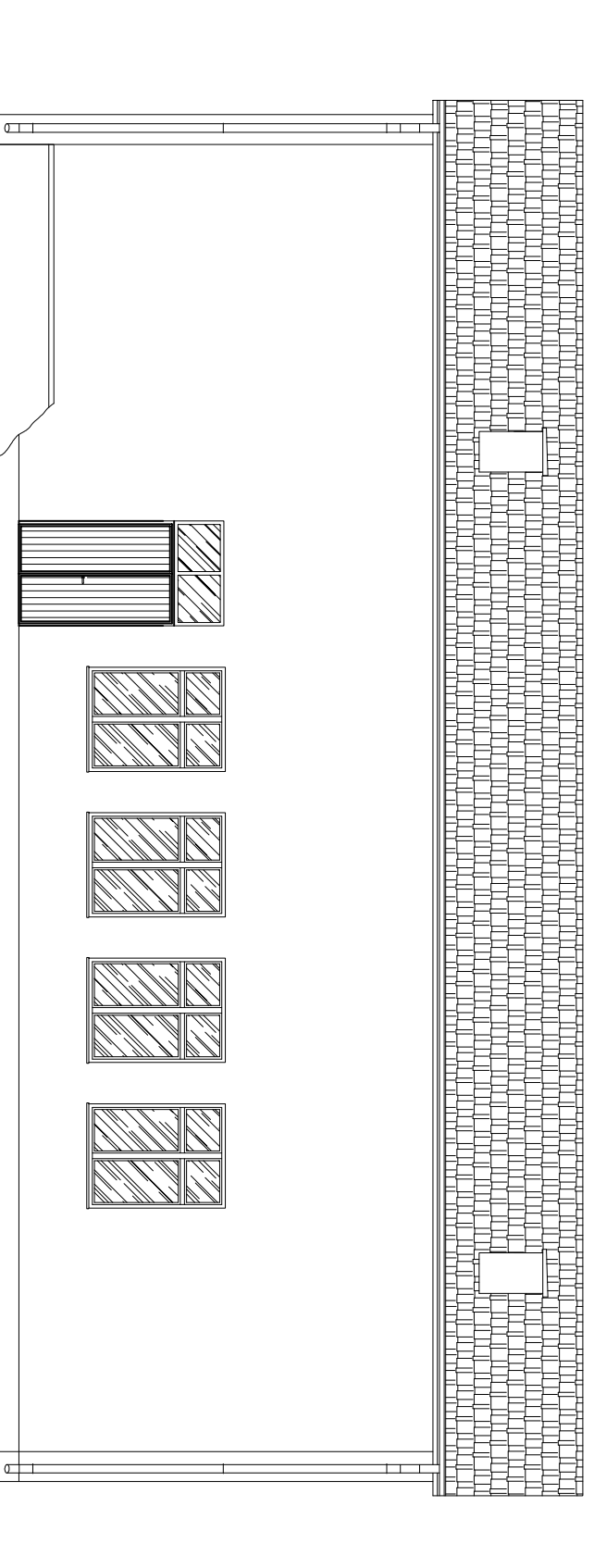
ELEWACJA FRONTOWA

Skala 1:100



ELEWACJA BOCZNA

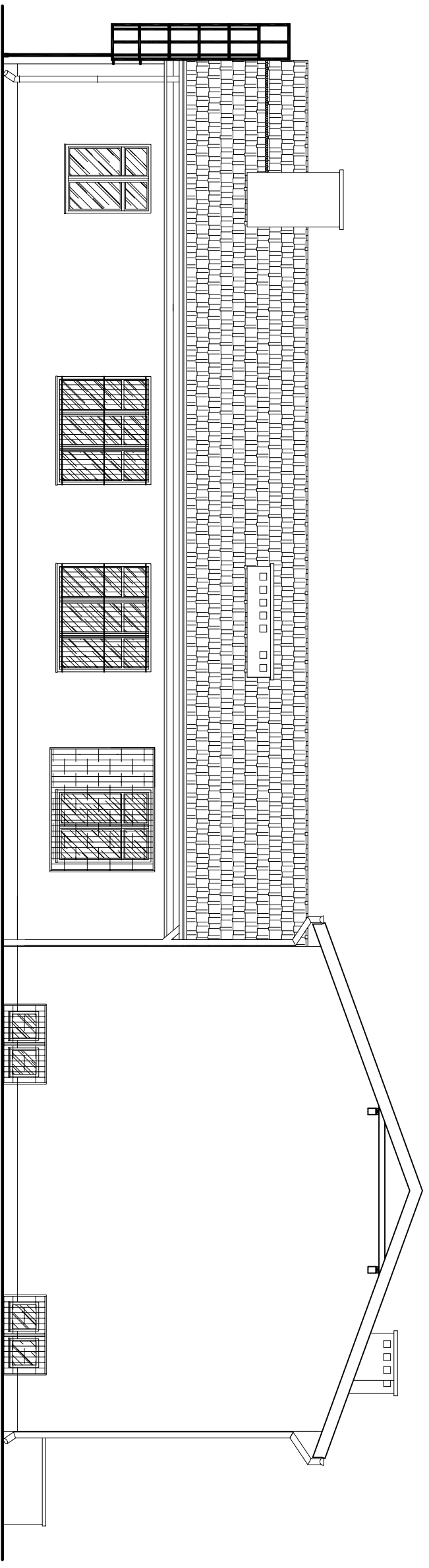
Skala 1:100



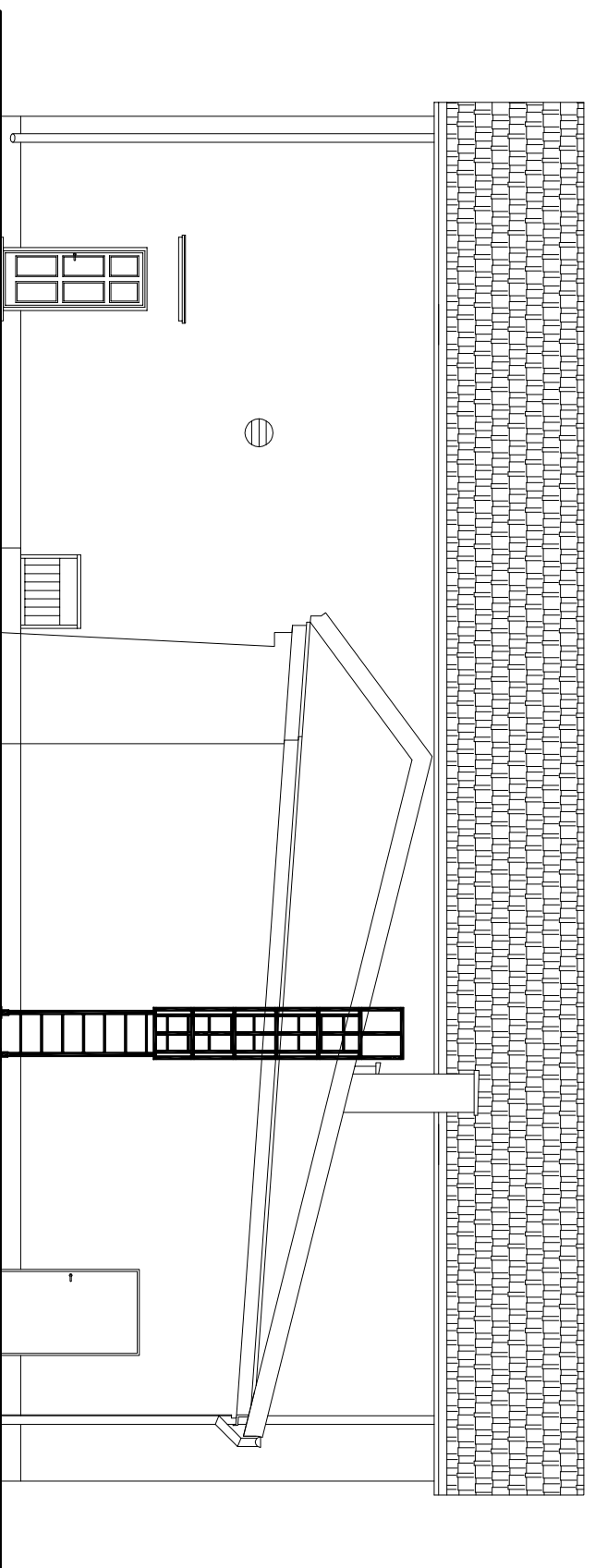
ELEWACJA FRONTOWA I BOCZNA

OBIEKT :	DOM KULTURY W WOJCIECHACH WOJCIECHY, DZ. NR 268/1, OBR. WOJCIECHY, GM. BARTOSZYCE
INWESTOR :	GININNY OŚRODEK KULTURY W TOLKO, TOLKO 1, 11-200 BARTOSZYCE
BRANŻA :	ARCHITEKTONICZNO-KONSTRUKCYJNA
STADIUM :	PROJEKT BUDOWLANY
TYTUL RYSUNKU:	ELEWACJA FRONTOWA I ELEWACJA BOCZNA
RYS. NR:	OPRACOWAŁ: ING. KAZIMIERZ LYSAKOWSKI Licz. bud. nr 198/2010. Szcz. 196 ust. 1 pkt 2 Upr. bud. nr 9786/CL §6 ust. 3 i §13 ust. 1 pkt 2
SKALA: 1:100	
DATA: 05.2012	MARCIN KASZUBAT

ELEWACJA TYLNA
Skala 1:100

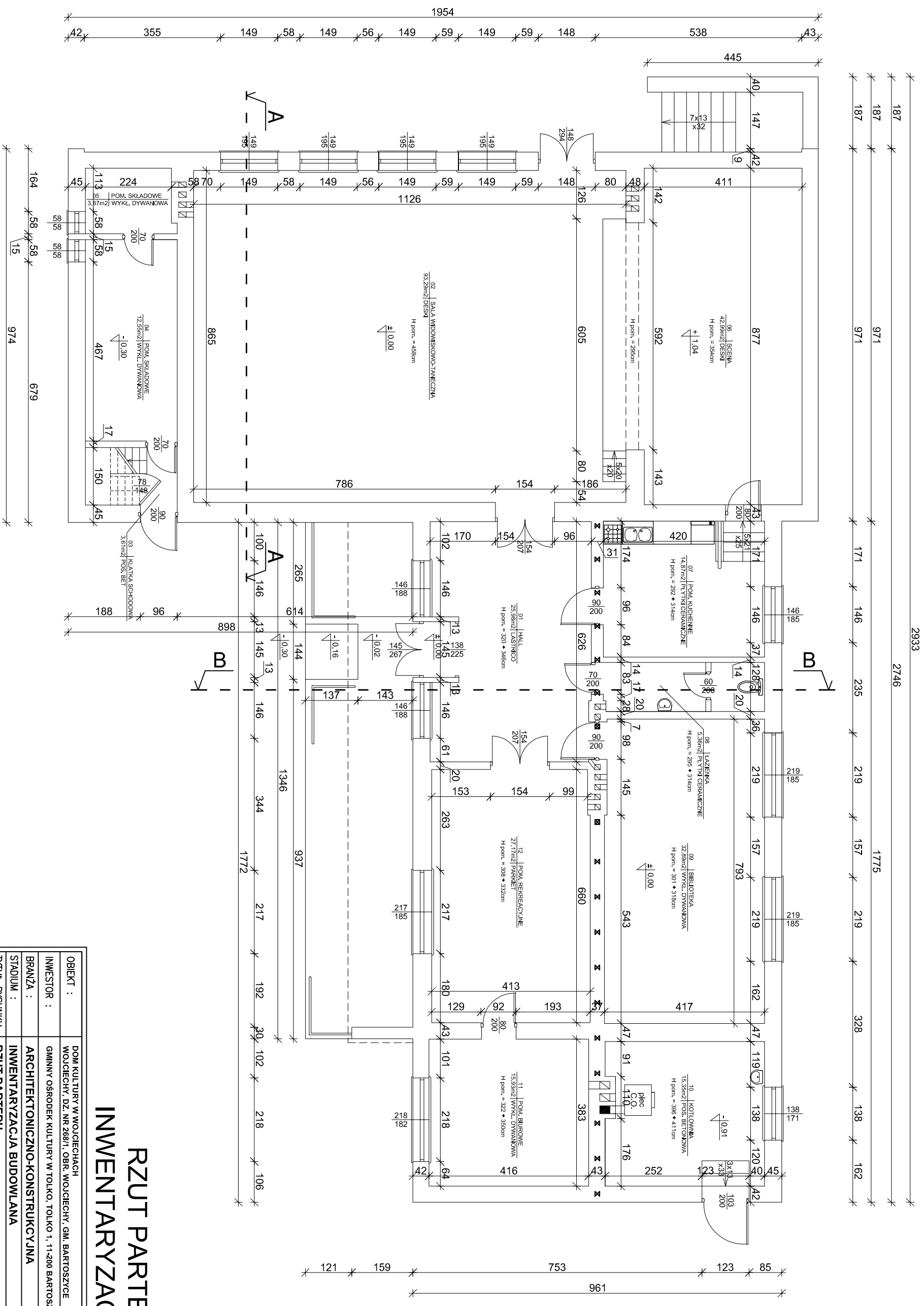


ELEWACJA BOCZNA
Skala 1:100



ELEWACJA TYLNA I BOCZNA

OBIEKT :	DOM KULTURY W WOJCIECHACH WOJCIECHY, DZ. NR 268/1, OBR. WOJCIECHY, GM. BARTOSZYCE
INWESTOR :	GININNY OŚRODEK KULTURY W TOLKO, TOLKO 1, 11-200 BARTOSZYCE
BRANŻA :	ARCHITEKTONICZNO-KONSTRUKCYJNA
STADIUM :	PROJEKT BUDOWLANY
TYTUŁ RYSUNKU:	ELEWACJA TYLNA I ELEWACJA BOCZNA
RYS. NR:	OPRACOWAŁ: Inż. KAZIMIERZ ŁYSAKOWSKI Licz. bud. nr 198/23/OŁ. Szcz. 196 ust. 1 pkt 2 Upr. bud. nr 9796/OŁ. §6 ust. 3 i §13 ust. 1 pkt 2
SKALA: 1:100	
DATA: 05.2012	MARCIN KASZUBAT



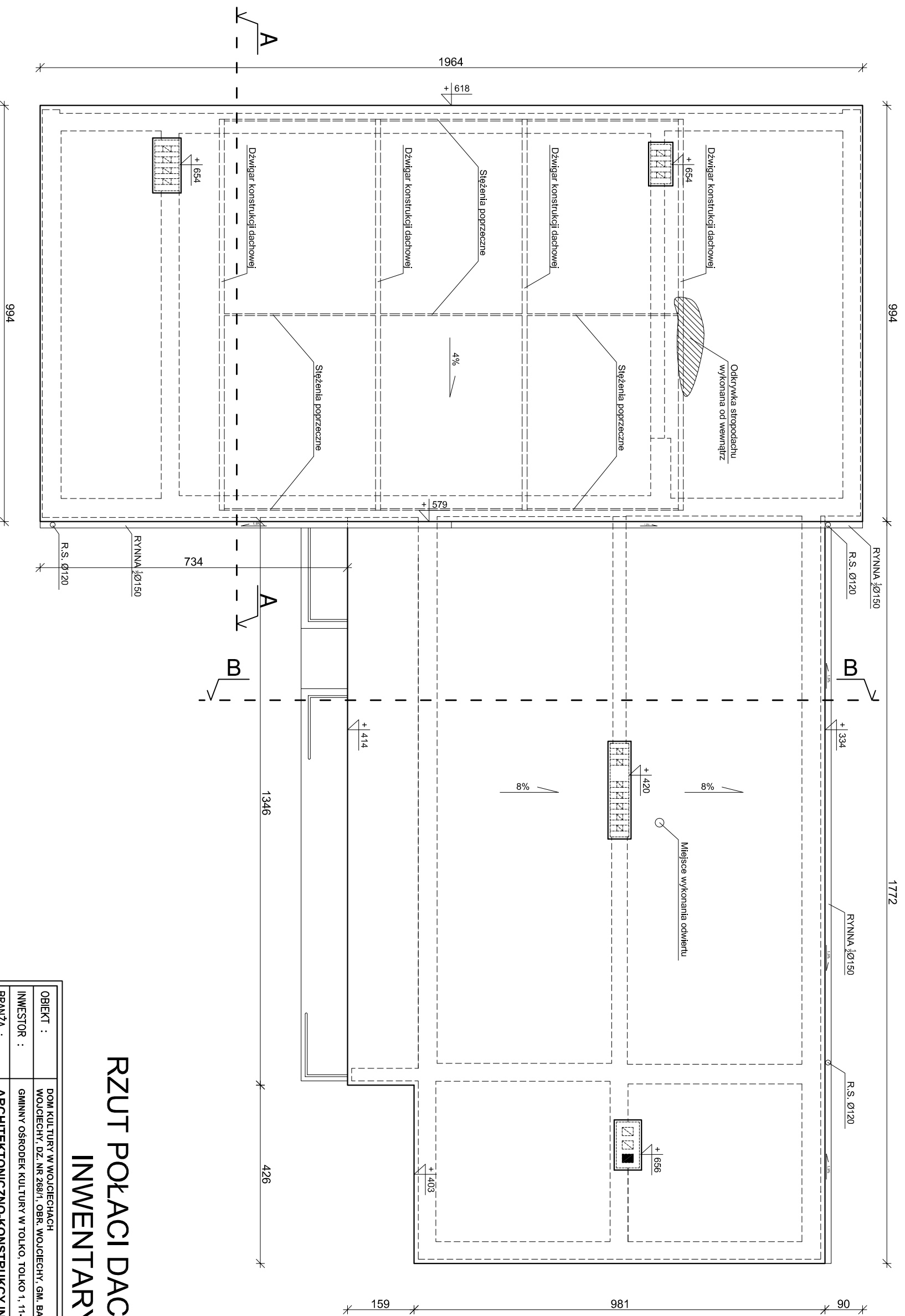
RZUT PARTERU INWENTARYZACJA

OBIEKT :	DOM KULTURY W WOJCIECHACH WOJCIECHY, DZ. NR 268/1, OBR. WOJCIECHY, GM. BARTOSZYCE
INWESTOR :	GMINNY OŚRODEK KULTURY W TOLKO, TOLKO 1, 11-200 BARTOSZYCE
BRANŻA :	ARCHITEKTONICZNO-KONSTRUKCYJNA
STADIUM :	INWENTARYZACJA BUDOWLANA
TYTUŁ RYSUNKU:	RZUT PARTERU
RYS. NR:	OPRACOWAŁ: inż. KAZIMIERZ ŁYSAKOWSKI Licz. bud. nr 188/230L §29 186 ust. 1 pkt 2 Upr. bud. nr 9786/CL §6 ust. 3 i §13 ust. 1 pkt 2
SKALA: 1:100	
DATA: 05.2012	MARCIN KASZUBAT



RZUT POŁACI DACHOWEJ

Skala 1:100

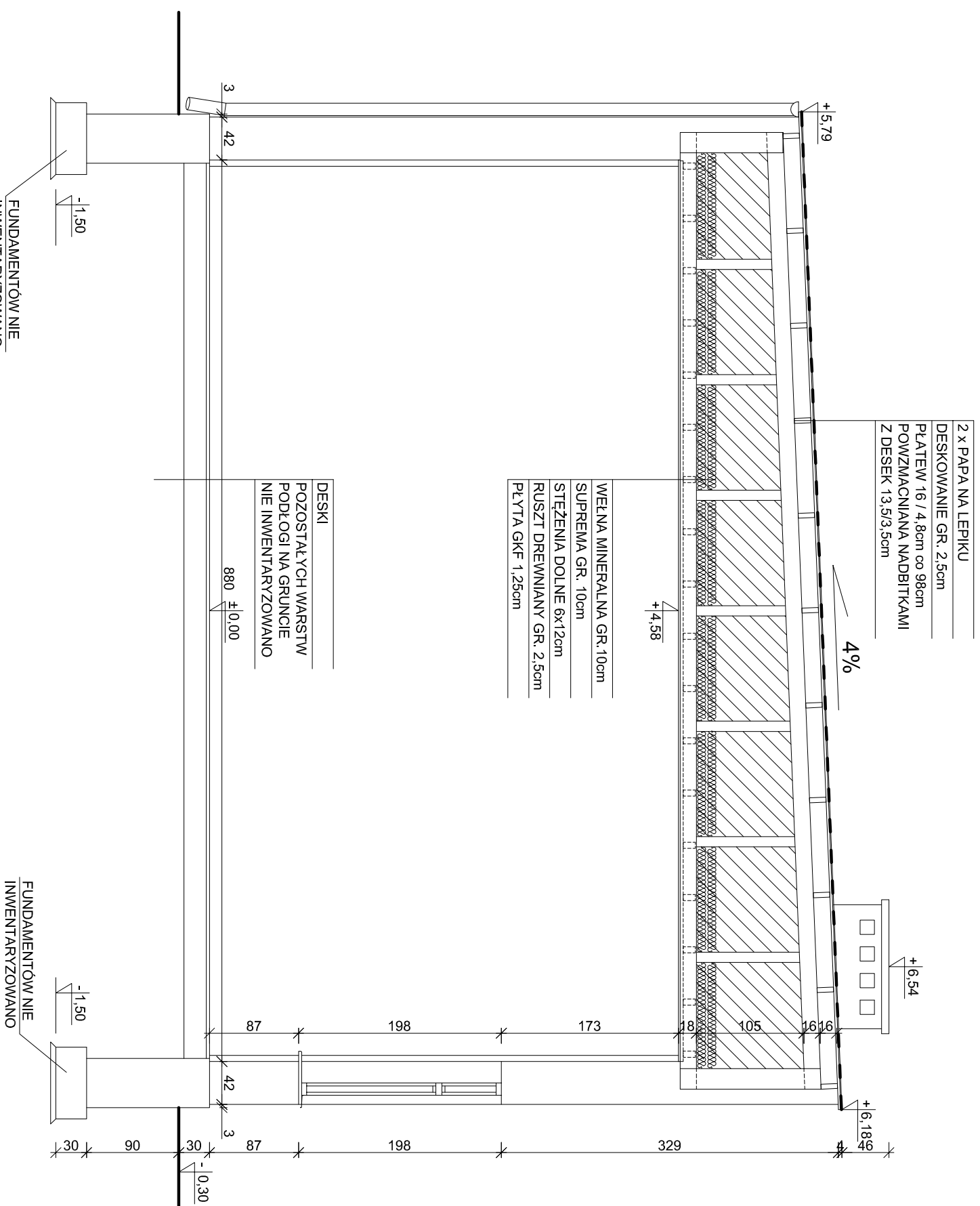


RZUT POŁACI DACHOWEJ

INWENTARYZACJA

OBIEKT :	DOM KULTURY W WOJCIEGACH WOJCIECHY, DZ. NR 268/1, OBR. WOJCIECHY, GM. BARTOSZYCE
INWESTOR :	GINIWNY OŚRODEK KULTURY W TOLKO, TOLKO 1, 11-200 BARTOSZYCE
BRANŻA :	ARCHITEKTONICZNO-KONSTRUKCYJNA
STADIUM :	INWENTARYZACJA BUDOWLANA
TYTUŁ RYSUNKU:	RZUT POŁACI DACHOWEJ
RYS. NR:	OPRACOWAŁ: ING. KAZIMIERZ LYSAKOWSKI Licz. bud. nr 158/2010. §291 §66 ust. 1 pkt 2 Upr. bud. nr 9786/OL §6 ust. 3 i §13 ust. 1 pkt 2
SKALA: 1:100	
DATA: 05.2012	MARCIŃ KASZUBAŁ

PRZEKRÓJ A-A Skala 1:50

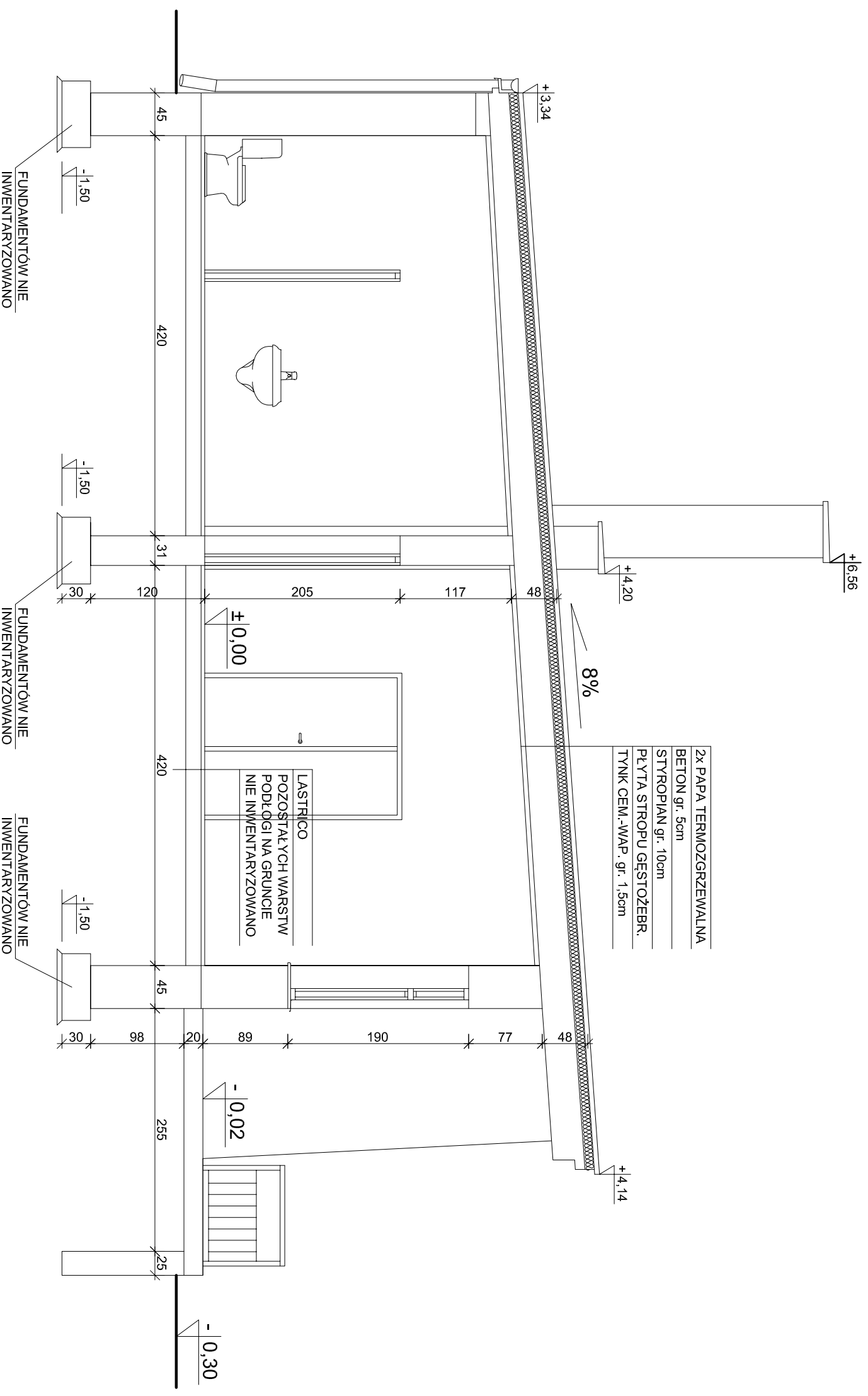


PRZEKRÓJ A-A INWENTARYZACJA

OBIEKT :	DOM KULTURY W WOJCIEGACH WOJCIECHY, DZ. NR 268/1, OBR. WOJCIECHY, GM. BARTOSZYCE
INWESTOR :	GMINNY OŚRODEK KULTURY W TOLKO, TOLKO 1, 11-200 BARTOSZYCE
BRANŻA :	ARCHITEKTONICZNO-KONSTRUKCYJNA
STADIUM :	INWENTARYZACJA BUDOWLANA
TYTUŁ RYSUNKU:	PRZEKRÓJ A-A
RYS. NR:	I-3
SKALA: 1:50	
DATA: 05.2012	
OPRACOWAŁ:	inż. KAZIMIERZ LYSAKOWSKI Licz. bud. nr 198/230/L §291 §96 ust. 1 pkt 2 Upr. bud. nr 9786/CL §6 ust. 3 i §13 ust. 1 pkt 2
	MARCIN KASZUBAT

PRZEKRÓJ B-B

Skala 1:50



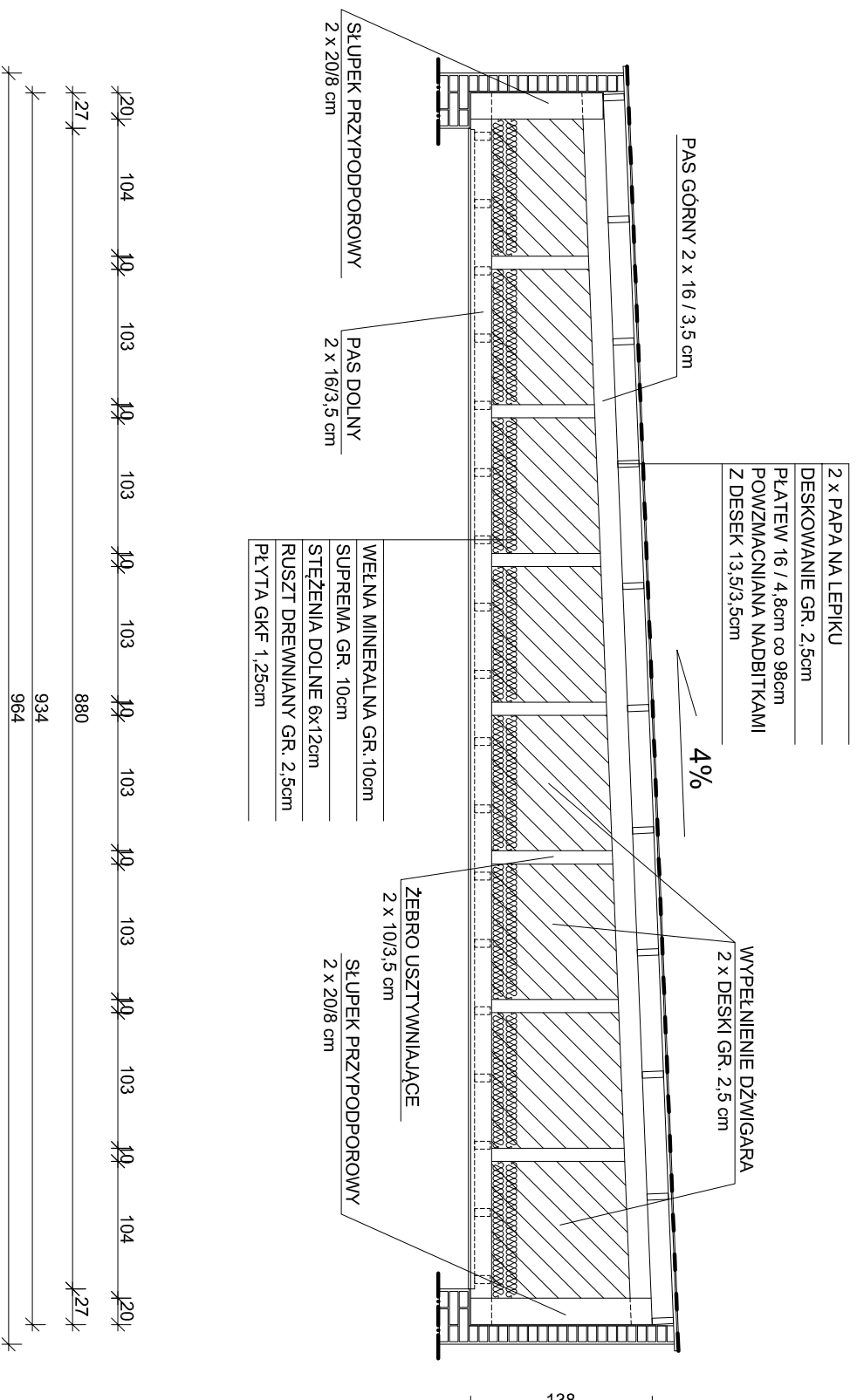
PRZEKRÓJ B-B

INWENTARYZACJA

OBIEKT :	DOM KULTURY W WOJCIEGACH WOJCIECHY, DZ. NR 268/1, OBR. WOJCIECHY, GM. BARTOSZYCE
INWESTOR :	GMINNY OŚRODEK KULTURY W TOLKO, TOLKO 1, 11-200 BARTOSZYCE
BRANŻA :	ARCHITEKTONICZNO-KONSTRUKCYJNA
STADIUM :	INWENTARYZACJA BUDOWLANA
TYTUŁ RYSUNKU:	PRZEKRÓJ B-B
RYS. NR:	OPRACOWAŁ: Inż. KAZIMIERZ ŁYSAKOWSKI Upr. bud. nr 15873/OŁ. §291 §66 ust. 1 pkt 2 Upr. bud. nr 9786/OŁ. §6 ust. 3 i §13 ust. 1 pkt 2
SKALA: 1:50	
DATA: 05.2012	MARCIN KASZUBAT

DŹWIGAR DACHOWY PEŁNY

Skala 1:50



UWAGI:

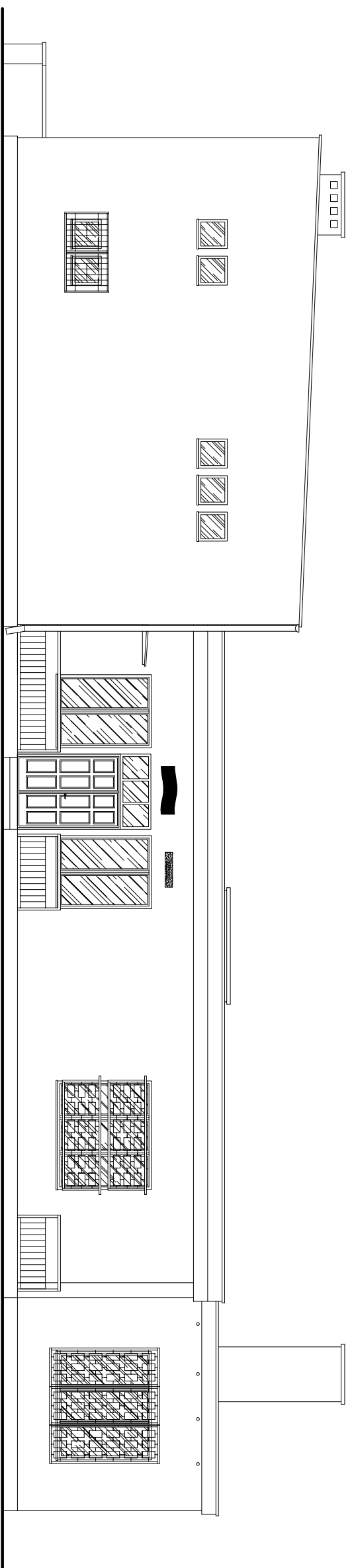
1. Ze względu na duże ugięcie płatwi zostały one powzmocniane nadbitkami z desek 13,5/3,5cm obustronnie.
2. Wszystkie połączenia dźwigara zostały wykonane na gwoździe.
3. W kierunku poprzecznym dźwigary usztywnione zostały w środku rozpiętości i w strefach przy podporowych stężeniami krzyżulcowymi o wymiarach 14/3,2cm.

DŹWIGAR DACHOWY PEŁNY INWENTARYZACJA

OBIEKT :	DOM KULTURY W WOJCIEGACH WOJCIECHY, DZ. NR 268/1, OBR. WOJCIECHY, GM. BARTOSZYCE
INWESTOR :	GMINNY OŚRODEK KULTURY W TOLKO, TOLKO 1, 11-200 BARTOSZYCE
BRANŻA :	ARCHITEKTONICZNO-KONSTRUKCYJNA
STADIUM :	INWENTARYZACJA BUDOWLANA
TYTUL RYSUNKU:	DŹWIGAR DACHOWY PEŁNY
OPRACOWAŁ:	INŻ. KAZIMIERZ ŁYSAKOWSKI Ubr. bud. nr 198/ZS/OŁ. §29 196 ust. 1 pkt 2 Upr. bud. nr 9796/OŁ. §6 ust. 3 i §13 ust. 1 pkt 2
RYS. NR:	I-5
SKALA:	1:50
DATA:	05.2012
	MARCIN KASZUBAT

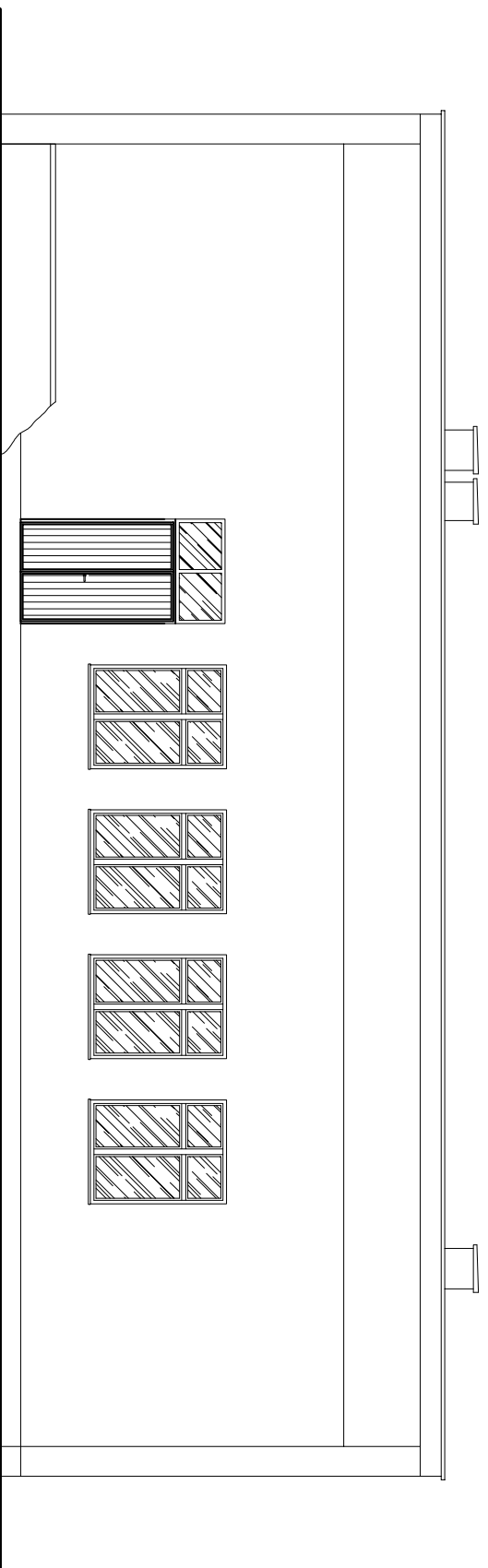
ELEWACJA FRONTOWA

Skala 1:100



ELEWACJA BOCZNA

Skala 1:100



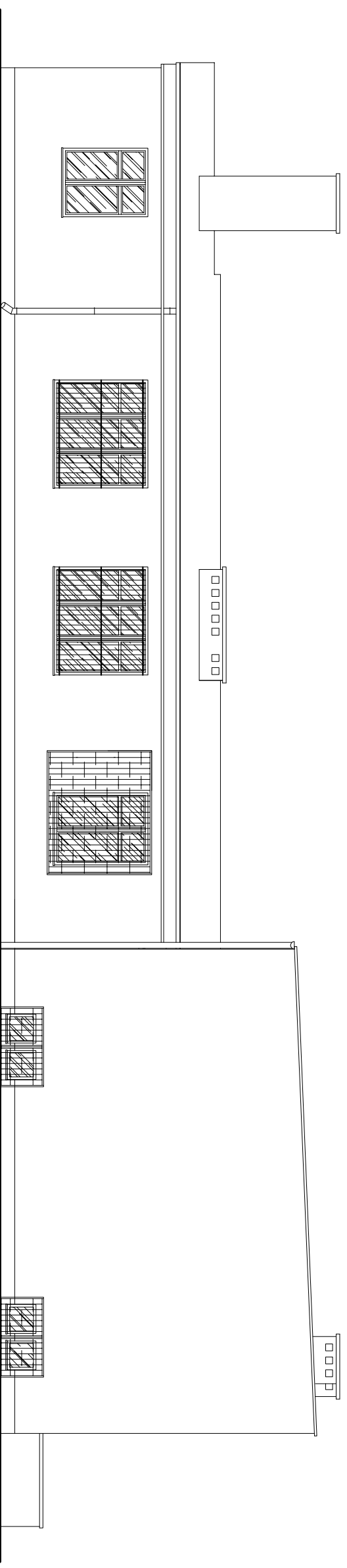
ELEWACJA FRONTOWA I BOCZNA

INWENTARYZACJA

OBIEKT :	DOM KULTURY W WOJCIEGACH WOJCIECHY, DZ. NR 268/1, OBR. WOJCIECHY, GM. BARTOSZYCE
INWESTOR :	GININNY OŚRODEK KULTURY W TOLKO, TOLKO 1, 11-200 BARTOSZYCE
BRANŻA :	ARCHITEKTONICZNO-KONSTRUKCYJNA
STADIUM :	INWENTARYZACJA BUDOWLANA
TYTUŁ RYSUNKU:	ELEWACJA FRONTOWA I ELEWACJA BOCZNA
RYS. NR:	OPRACOWAŁ: Inż. KAZIMIERZ ŁYSAKOWSKI Licz. bud. nr 198/2010 Szcz. 196 ust. 1 pkt 2 Upr. bud. nr 9796/CL §6 ust. 3 i §13 ust. 1 pkt 2
SKALA: 1:100	
DATA: 05.2012	MARCIN KASZUBAT

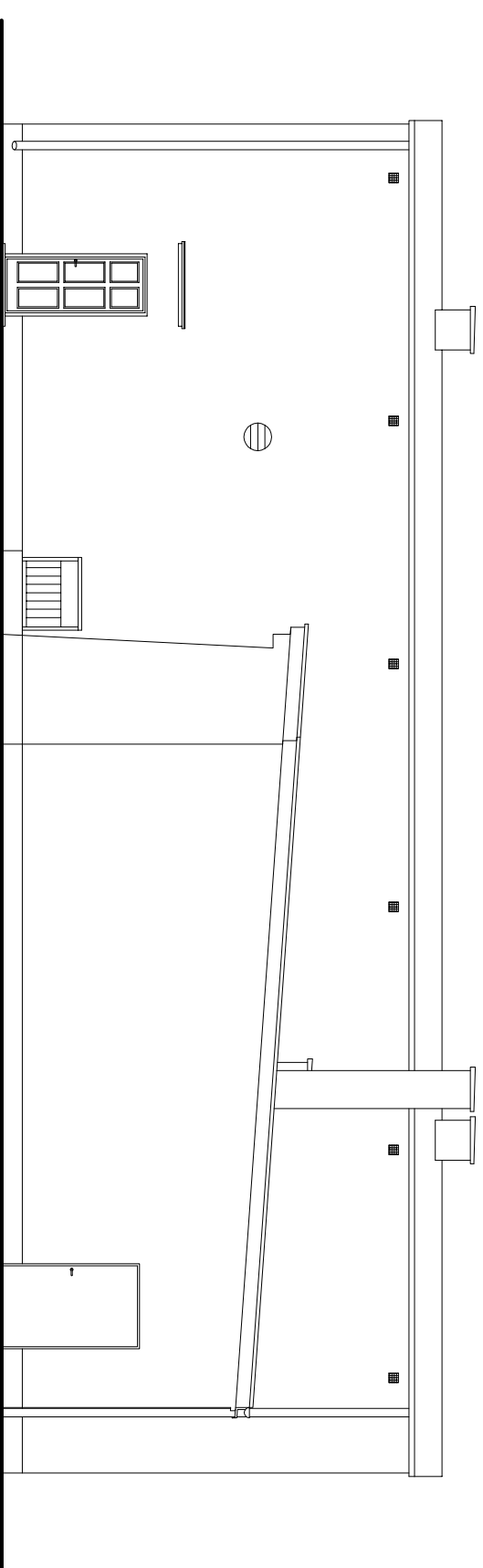
ELEWACJA TYLNA

Skala 1:100



ELEWACJA BOCZNA

Skala 1:100



ELEWACJA TYLNA I BOCZNA

INWENTARYZACJA

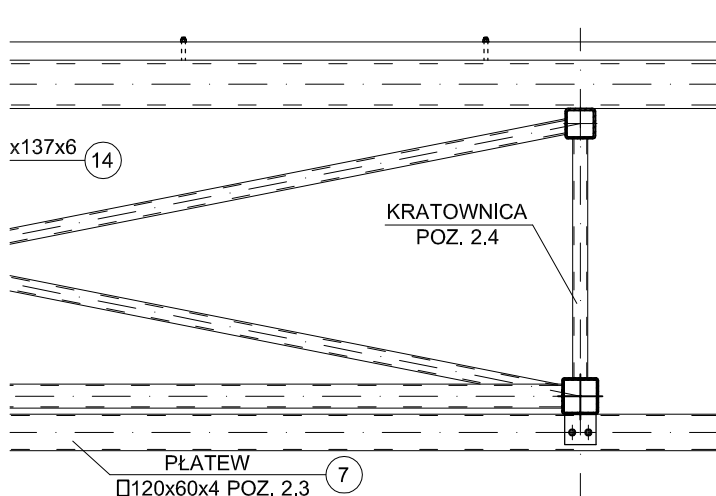
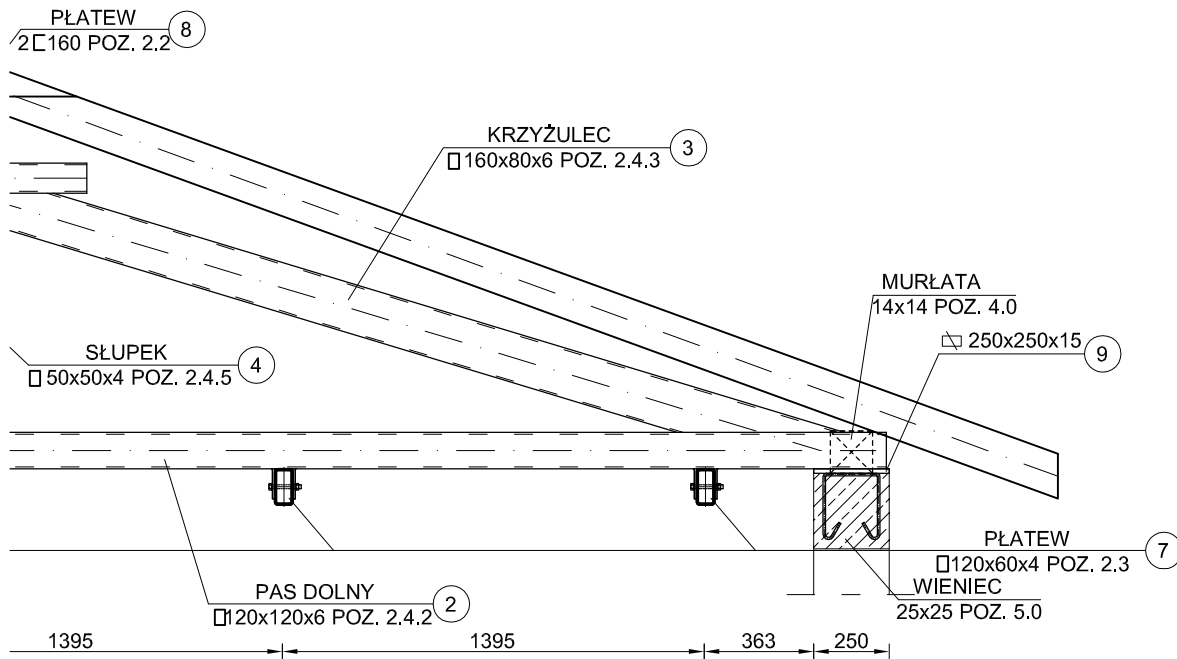
OBIEKT :	DOM KULTURY W WOJGIECHACH WOJGIECHY, DZ. NR 268/1, OBR. WOJGIECHY, GM. BARTOSZYCE
INWESTOR :	GMINNY OŚRODEK KULTURY W TOLKO, TOLKO 1, 11-200 BARTOSZYCE
BRANŻA :	ARCHITEKTONICZNO-KONSTRUKCYJNA
STADIUM :	INWENTARYZACJA BUDOWLANA
TYTUŁ RYSUNKU:	ELEWACJA TYLNA I ELEWACJA BOCZNA
RYS. NR:	OPRACOWAŁ: Inż. KAZIMIERZ ŁYSAKOWSKI Licz. bud. nr 198/23/OL Szcz. 896 ust. 1 pkt 2 Upr. bud. nr 9786/OL §6 ust. 3 i §13 ust. 1 pkt 2
SKALA: 1:100	
DATA: 05.2012	MARCIN KASZUBAT



Urząd Projektowa Marcin Kaszubat
11-207 Osłowo Nowosól, ul. Gen. J. Bema 109
tel. 0-762-975-211

DACHOWY POZ. 2.0

SKALA 1:25




UWAGI:

1. Przed wykonaniem wiązarów karatowych sprawdzić wymiary w naturze.
2. Połączenia prętów kratownicy wykonać za pomocą obwodowych spoin pachwinowych.
3. Elementy stalowe zabezpieczyć antykorozyjnie za pomocą powłok malarskich (warstwy podkładowej i min. dwóch warstw nawierzchniowych - powłoki nanosić wg wytycznych producenta).
4. Kratownice stężyć w osiach pionowych płatwi.

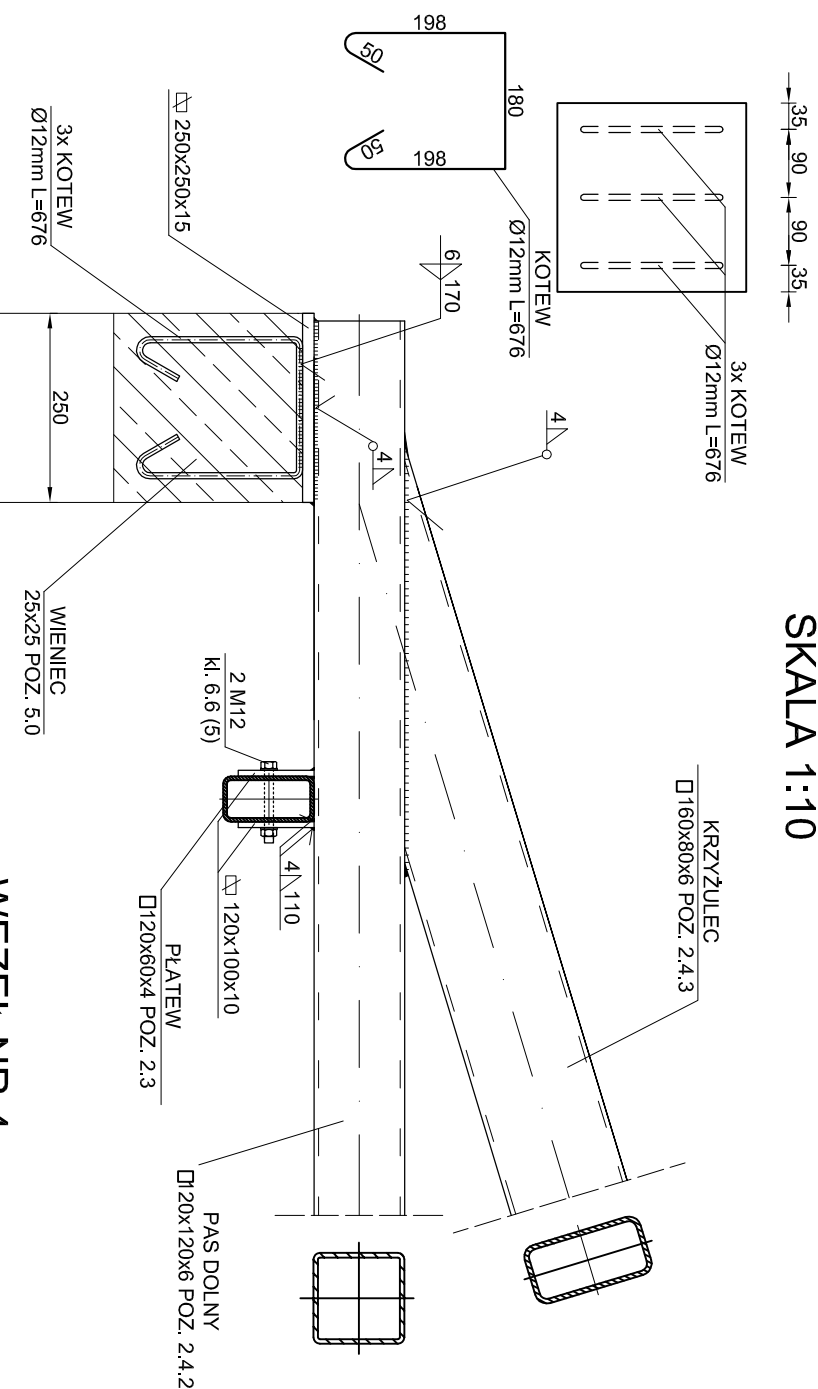
STAL KOSTR. St3SX
ELEKTRODA EA 1.46
DREWNO C30

WIĄZAR DACHOWY POZ. 2.0

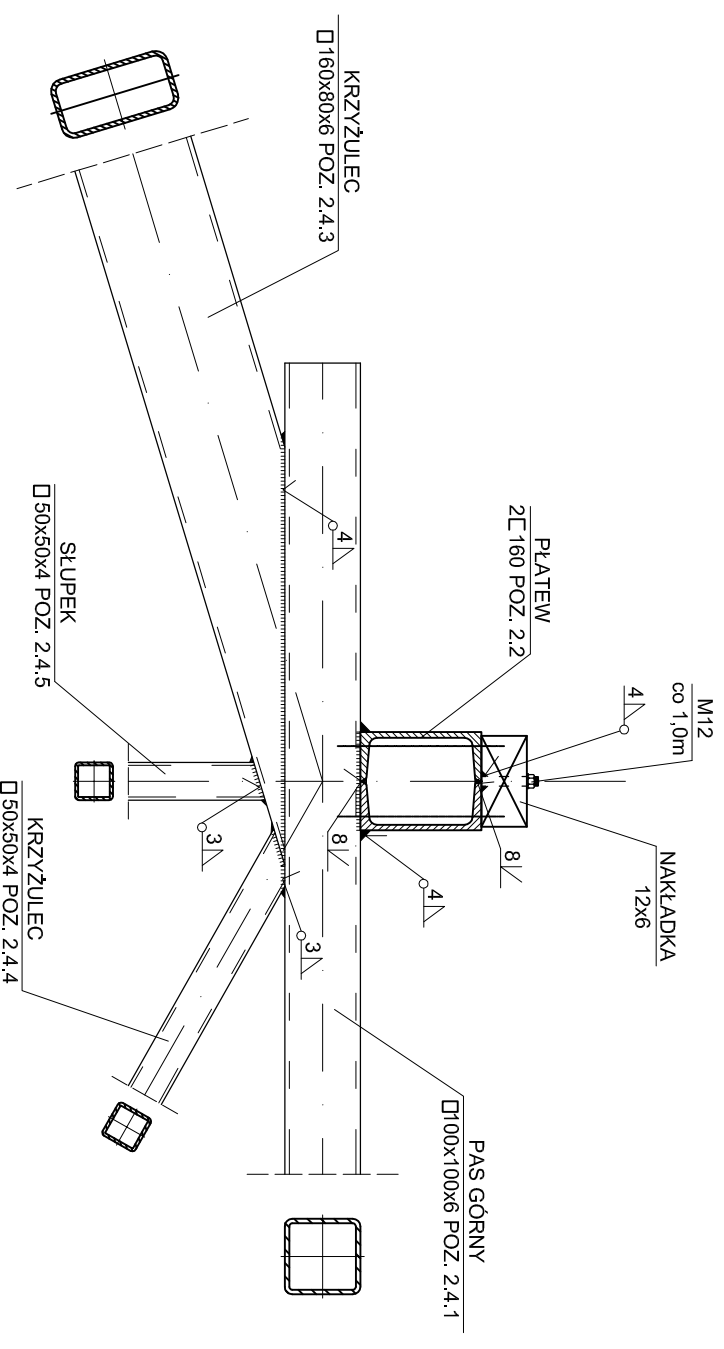
pozycja	Przekrój [mm]	Długość [mm]	Ilość w elem. [szt.]	Ilość pozycji [szt.]	Masa 1m [kg]	Masa elem. [kg]	Masa ogółem [kg]	Gatunek stali
1	O100x100x6	4288	1	3	16,56	71,01	213,03	St3SX
2	O120x120x6	9600	1		20,33	195,17	585,50	
3	O160x80x6	3261	2		20,75	135,33	405,99	
5	O50x50x4	765	2		5,23	8,00	24,01	
5	O50x50x4	791	1	5,23	4,14	12,41		
4	O50x50x4	1664	2	5,23	17,41	52,22		
3	O120x60x4	19200	1	7	10,48	201,22	1408,51	
2	C160	19200	2	2	18,8	721,92	1443,84	
	250x250x15	-	2	3	-	7,36	22,08	
	100x100x10	-	2	21	-	0,79	16,49	
	φ12	676	3	6	0,888	1,80	10,81	
	150x180x10	-	1	2	-	2,12	4,24	
	196x137x6	-	1	2	-	1,26	2,53	
	333x137x6	-	1	2	-	2,15	4,30	
3	O80x80x5	4010	1	2	10,94	43,87	87,74	
3	O80x80x5	4440	1	2	10,94	48,57	97,15	
3	O50x50x4	4108	2	2	5,23	42,97	85,94	
3	O50x50x4	4522	2	2	5,23	47,30	94,60	
4	1160	5350	2	1	17,9	191,53	191,53	
Razem [kg]							4762,90	
Dodatek na spawy [0,5%]							23,81	
Ogółem [kg]							4787	

OBIEKT :	DOM KULTURY W WOJCIECHACH WOJCIECHY, DZ. NR 268/1, OBR. WOJCIECHY, GM. BARTOSZYCE	
INWESTOR :	GMINNY OŚRODEK KULTURY W TOLKO, TOLKO 1, 11-200 BARTOSZYCE	
BRANŻA :	ARCHITEKTONICZNO-KONSTRUKCYJNA	
STADIUM :	PROJEKT BUDOWLANY	
TYTUŁ RYSUNKU:	WIĄZAR DACHOWY POZ. 2.0	
RYS. NR.	OPRACOWAŁ: inż. KAZIMIERZ ŁYSAKOWSKI Upr. bud. nr 198/73/OL §29 i §6 ust. 1 pkt 2 Upr. bud. nr 9/76/OL §6 ust. 3 i §13 ust. 1 pkt 2	 <small>Usługi Projektowe Marcin Kaszubat 11-220 Górnowo Barwekko, ul. Gen. J. Bema 1/36 tel. 0-762-975-211</small>
SKALA: 1:25		
DATA: 05.2012	MARCIN KASZUBAT	

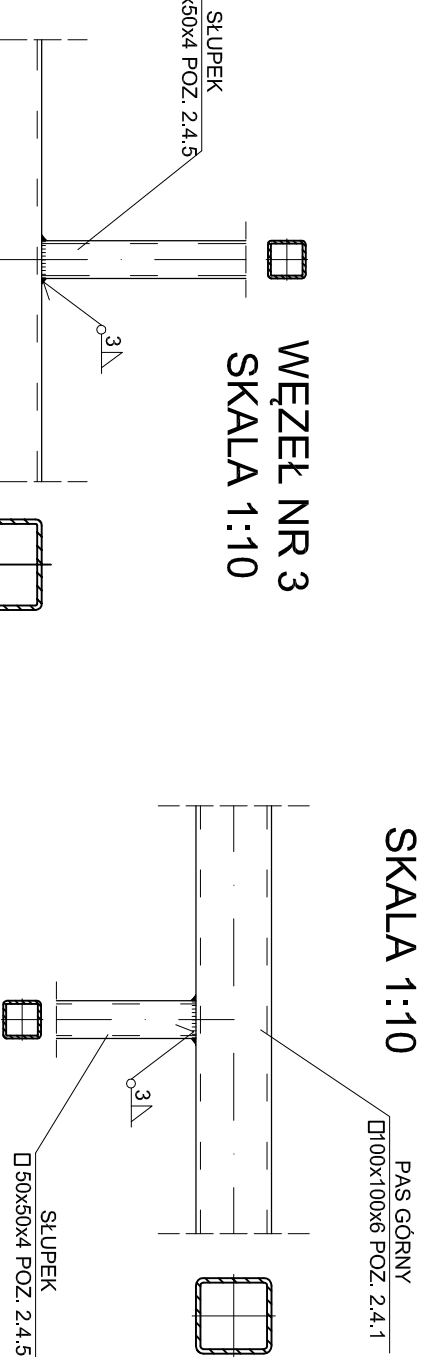
WĘZEL NR 1 SKALA 1:10



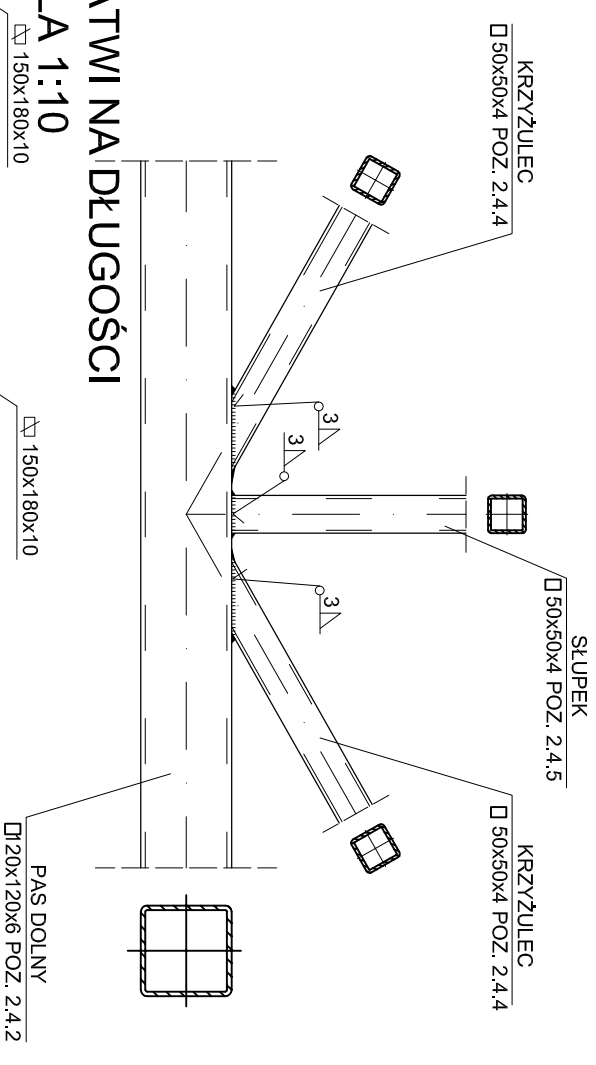
WĘZEL NR 2 SKALA 1:10



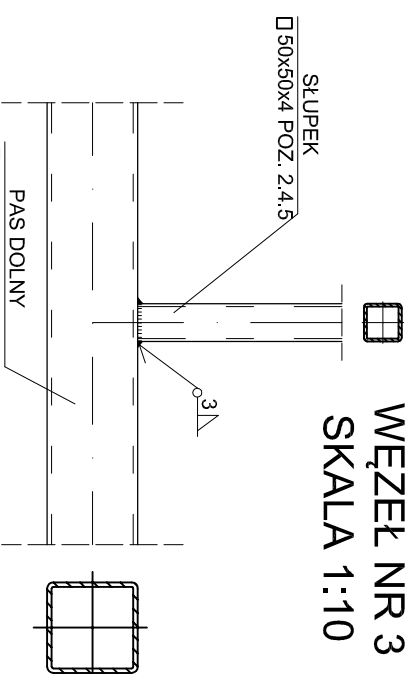
WĘZEL NR 4 SKALA 1:10



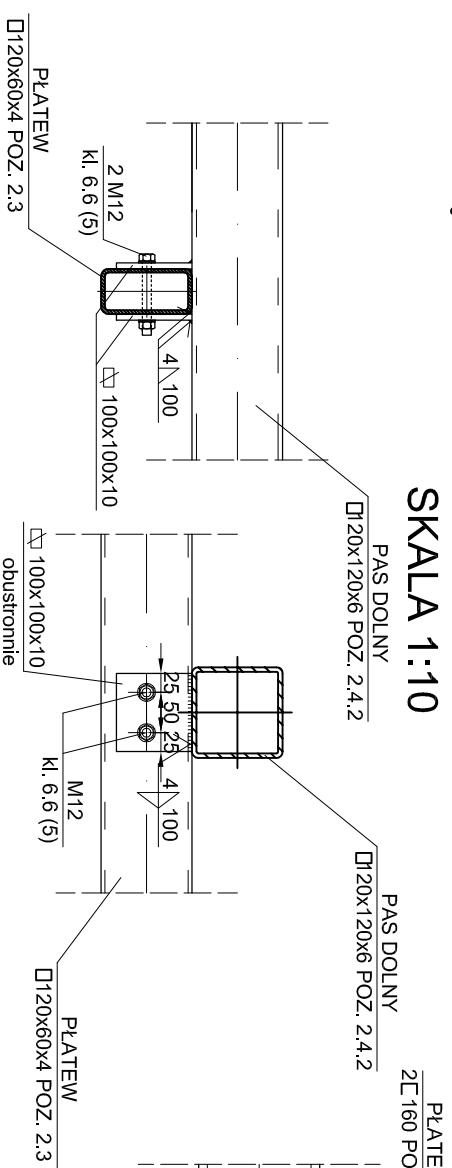
WĘZEL NR 5 SKALA 1:10



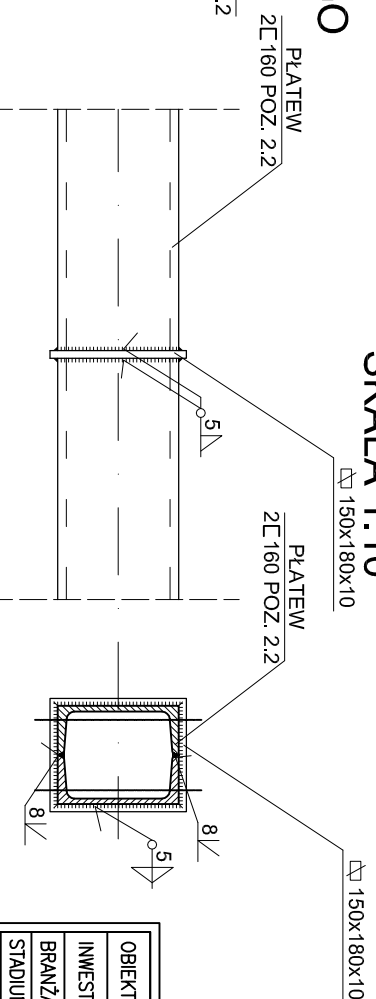
WĘZEL NR 3 SKALA 1:10



POŁĄCZENIE PŁATWI SUFITU PODWIESZONEGO SKALA 1:10



POŁĄCZENIE PŁATWI NA DŁUGOŚCI SKALA 1:10



SZCZEGÓŁY POŁĄCZEŃ

**STAL KOSTR. S13SX
ELEKTRODA EA 1.46**

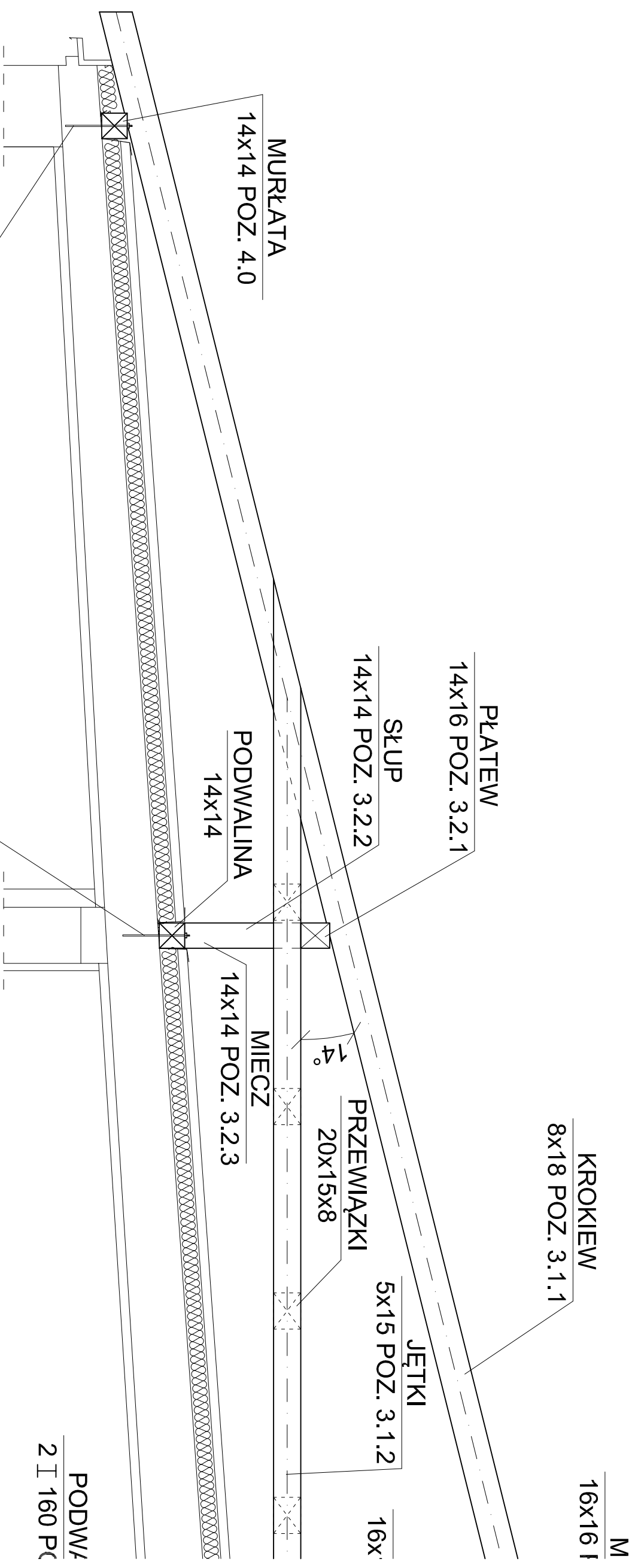
OBIEKT :	DOM KULTURY W WOJCIĘGHACH WOJCIĘGHY, DZ. NR 268/1, OBR. WOJCIĘGHY, GM. BARTOSZYCE
INWESTOR :	GMINNY OŚRODEK KULTURY W TOLKO, TOLKO 1, 11-200 BARTOSZYCE
BRANŻA :	ARCHITEKTONICZNO-KONSTRUKCYJNA
STADIUM :	PROJEKT BUDOWLANY
TYTUŁ RYSUNKU:	SZCZEGÓŁY POŁĄCZEŃ
RYS. NR:	K-2
OPRACOWAŁ:	ING. KAZIMIERZ ŁYSAKOWSKI Ul. Bud. nr 18B/2010- 529 166 ul. 1 pkt 2 Upr. bud. nr 9786/OL 96 ul. 31 §13 ust. 1 pkt 2
SKALA:	1:10
DATA:	05.2012
	MARCIN KASZUBAT



Urząd Projektowy Marcin Kaszubat
11-207 Olszowa Nowosiel, ul. Gen. J. Bema 109
tel. 0782-975-211

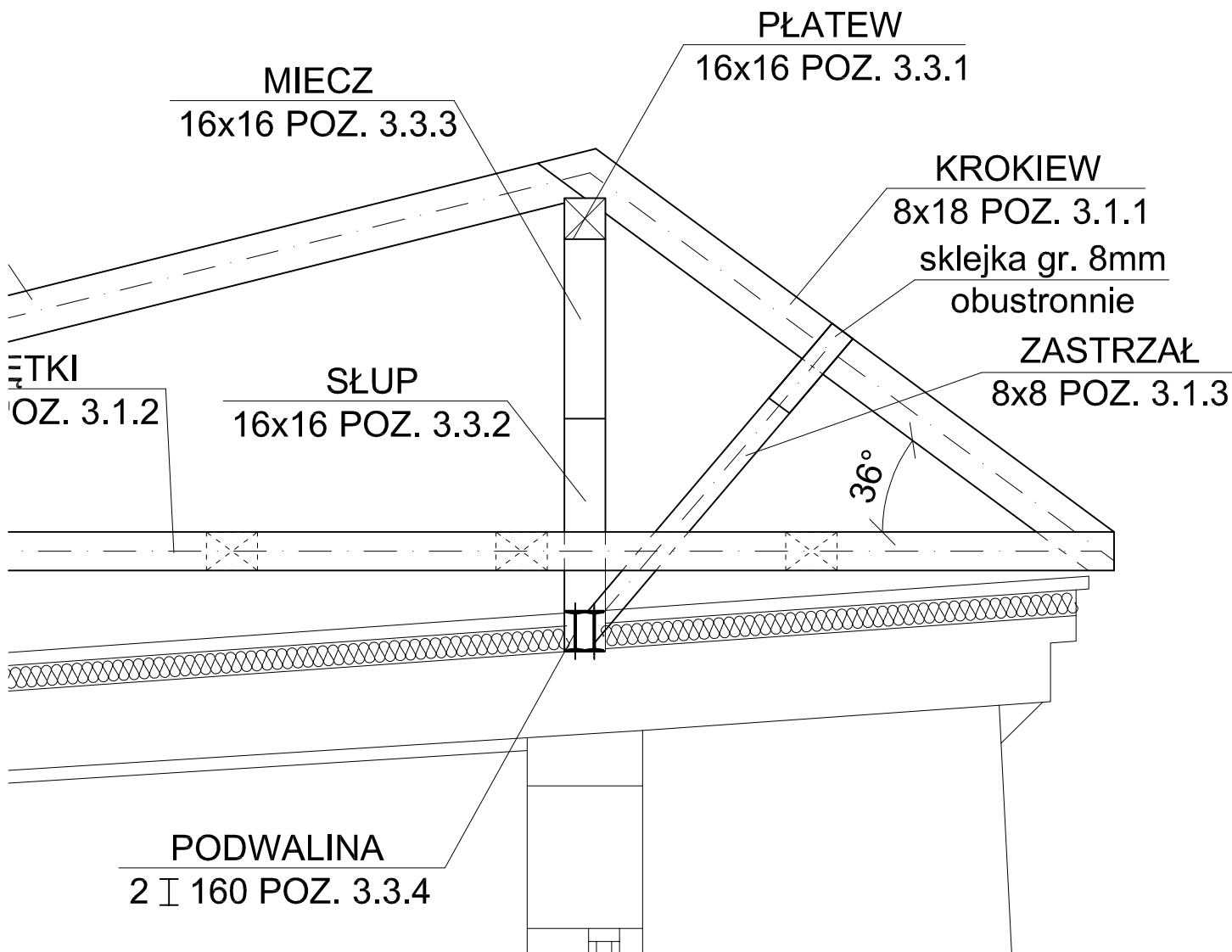
WIĄZAR DACHOWY POZ. 3.0

SKALA 1:25



Kotwy gwintowane M12 wklejane w strop na głębokość min. 20cm w rozstawie max. co 1,2m. Należy je wkleić na klej HILTI PLUS lub inny równoważny.

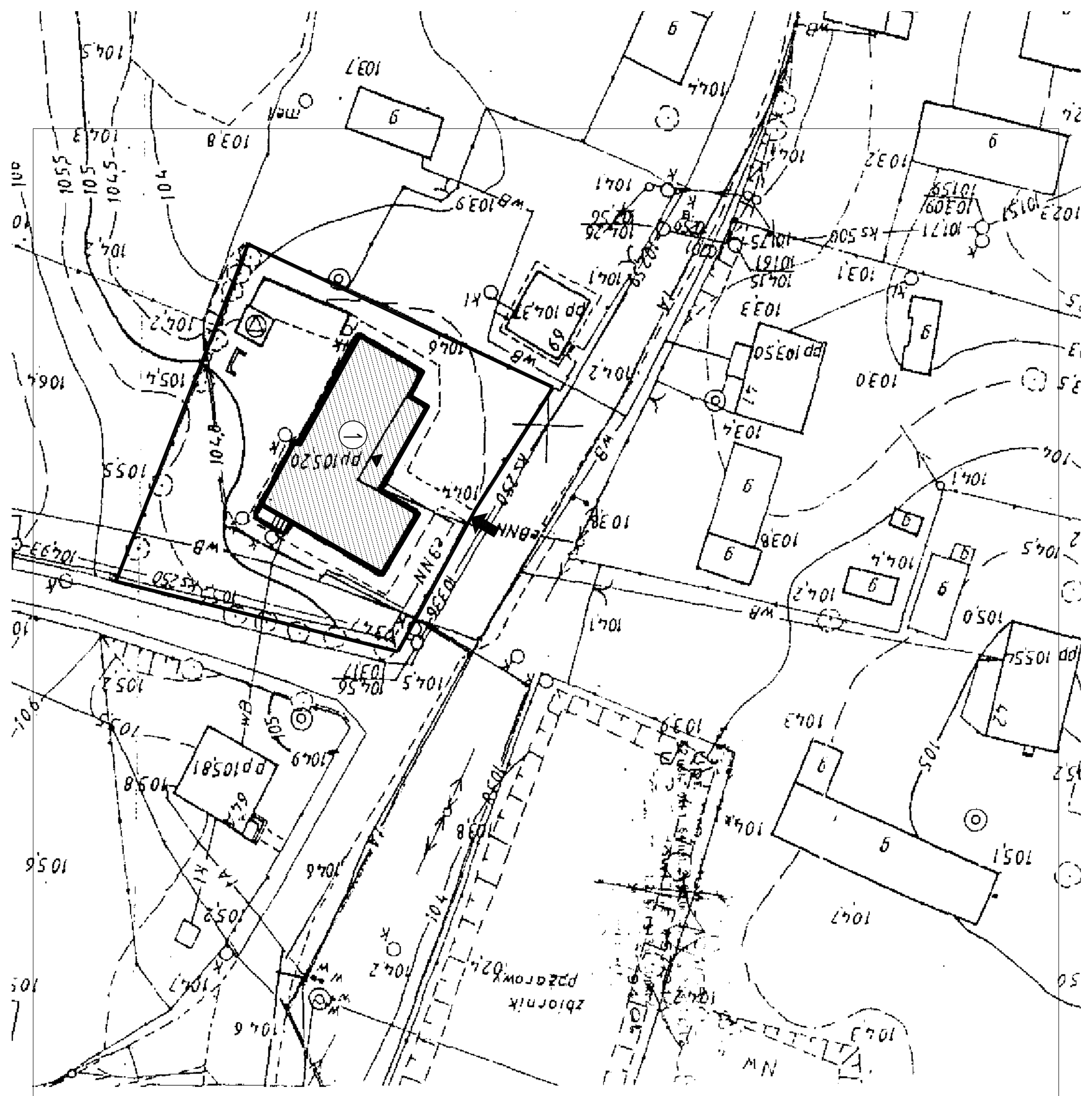
3.0



WIĄZAR DACHOWY POZ. 3.0

OBIEKT :	DOM KULTURY W WOJCIECHACH WOJCIECHY, DZ. NR 268/1, OBR. WOJCIECHY, GM. BARTOSZYCE	
INWESTOR :	GMINNY OŚRODEK KULTURY W TOLKO, TOLKO 1, 11-200 BARTOSZYCE	
BRANŻA :	ARCHITEKTONICZNO-KONSTRUKCYJNA	
STADIUM :	PROJEKT BUDOWLANY	
TYTUŁ RYSUNKU:	WIĄZAR DACHOWY POZ. 3.0	
RYS. NR.	K-4 OPRACOWAŁ: inż. KAZIMIERZ ŁYSAKOWSKI Upr. bud. nr 198/73/OL §29 i §6 ust. 1 pkt 2 Upr. bud. nr 9/76/OL §6 ust. 3 i §13 ust. 1 pkt 2	 Usługi Projektowe Marcin Kaszubat 11-220 Górnowo Barwickie, ul. Gen. J. Bema 1/36 tel. 0-762-975-211
SKALA: 1:25		
DATA: 05.2012	MARCIN KASZUBAT	




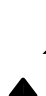
STAL KOSTR. St3SX
ELEKTRODA EA 1.46

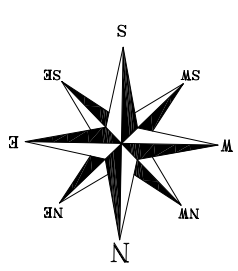


PLAN SYTUACYJNY

SKALA 1:500
 WOJECHEY 68, DZ. GEOD. NR 168/1, W OBR. WOJECHEY, GMINA BARTOSZYCE

LEGENDA:

-  -GRANICA DZIAŁKI
-  -ISTNIEJĄCY BUDYNEK DOMU KULTURY PRZEZNACZONY DO PRZEBUDOWY DACHU
-  -ISTNIEJĄCE WEJŚCIE NA DZIAŁKĘ
-  -ISTNIEJĄCE WEJŚCIE GŁÓWNE DO BUDYNKU



PLAN SYTUACYJNY
 Skala 1:500

OBJEKT :	DOM KULTURY W WOJECHECHACH WOJECHEY, DZ. NR 268/1, OBR. WOJECHEY, GM. BARTOSZYCE
INWESTOR :	GMINNY OŚRODEK KULTURY W TOLKO, TOLKO 1, 11-200 BARTOSZYCE
BRANŻA :	ARCHITEKTONICZNA
STADIUM :	PROJEKT BUDOWLANY
TYTUŁ RYSUNKU:	PLAN SYTUACYJNY
RYS. NR:	OPRACOWAŁ: inż. KAZIMIERZ ŁYSAKOWSKI <small>Upr. bud. nr 1582/010, 5291 pgb ust. 1 pkt 2, 96 ust. 3 i §13 ust. 1 pkt 2</small>
SKALA: 1:500	S-1
DATA: 07.2012	MARCIN KASZUBAT

