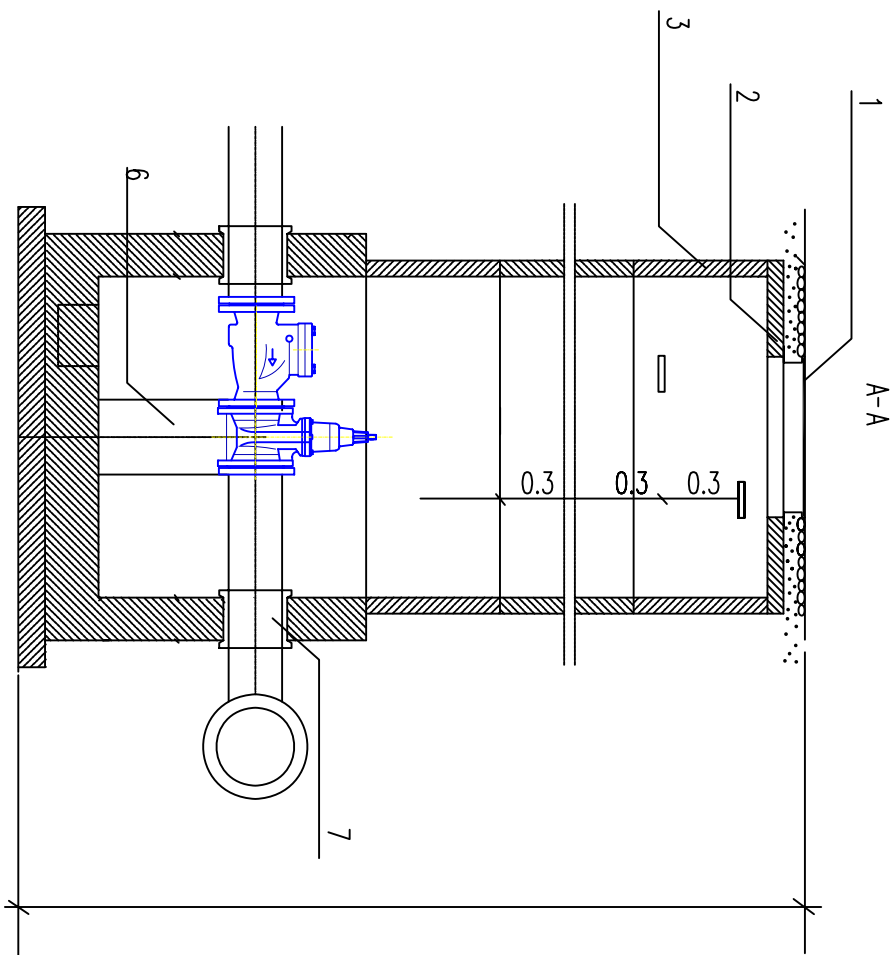


Komora zasuw



1. Właz zeliwny typu ciężkiego w/g PN-64/H-74052
2. Płyta pokrywowa PP-186w/g K3-1-3843(1)-73
3. Kregi k-150/50 w/g k 81 3843(7) 72
4. Zawór zwrotny
5. Zasuw klinowa kolnierzowa
6. Słupek betonowy 3-150 o wym. 30x30x55
7. Przejście rurociągu przez scianę typu PQ

Sprawdził mgr. inż. Marta Skarżyńska-Stanczyk		
Projektant: mgr. inż. Jan Giedziuszewicz		
Dopracował inż. Michał Ciukszo, mgr. inż. Antoni Wróbel		
ul. Suwalska 21, 11-500 Giżycko		
Investor: Gmina Bartoszyce	Brama śniłana	Data: 05.2012r.
Obiekt: Kanalizacja śniłana w Gminie Bartoszyce	P.T.	SKALA: schemat
Nazwa rys. Komora zasuw		Numer rys. 29