

MAPA

Sytuacyjno - Wysokościowa
do celów projektowych

skala 1: 500

KERG 513 – 52 / 13

woj. Warmińsko-Mazurskie
gmina Bartoszyce
obręb nr 58 – Skitno
działka nr 88/5 i inne
wieś Skitno 6



arkusze map:

7.219.19.20.2.1

(ukł XY – 2000'7, ukł H – Kronsztadt '60)

Stan aktualny w terenie na dzień: 15.03.2013

Nr rob. wykonawcy: 2-Geo / 18 / 13
Wykonawca:



Usługi Geodezyjne
Mariusz Czajkowski, tel.: 502 853 241
Marcin Kotacz, tel.: 500 043 729
ul. Grota Roweckiego 2, 11-200 Bartoszyce
NIP: 743-201-49-52 REGON 280597481

GEODETA UPRAWNIONY
inż. Marcin Kotacz
nr upr. 19954, tel. 500 043 729

Legenda

1. Zjeżdżalnia krótka (w. spec.),
2. Huśtawka podwójna (w. spec.),
3. Karuzela tarczowa,
4. Przepłotnia pączętna (w. spec.),
5. Regularnin placu zabaw.
6. Kosz na śmieci drewniany,
7. Ławka drewniana z oparciem,
8. Bujak sprężynowy, pojedynczy,
9. Bujak sprężynowy, pojedynczy,
10. Tablica do rysowania(w. spec.),
11. Stołek z ławeczkami(w. spec.),
12. Kosz do koszykówki,
13. Huśtawka wagowa,
14. Bujak koniczyńka.

proj. ogrodzenie, brama i furtka

nawierzchnia piaskowa

nawierzchnia trawiasta

granica działki

Dla gruntów objętych zasięgiem niniejszej mapy do celów projektowych odstąpiono od badania stanu w KW (III dział) na podstawie § 80.6 Rozporządzenia Ministra SWiA z dnia 09.11.11 (Dz.U. 2011 Nr 263 Poz. 1572)

W terenie mogą istnieć sieci uzbrojenia o których brak danych w instytucjach branżowych i nie zostały zgłoszone do inwentaryzacji geodezyjnej

Wszelkie trwałe obiekty budowlane podlegają wytyczeniu oraz inwentaryzacji powykonawczej przez jednostki wykonawstwa geodezyjnego – Ustawa z dn 17.05.1989 – Prawo geodezyjne i kartograficzne, art. 27 ust.2 pkt 2 (Dz.U. 2010 Nr 193 poz. 1287 z późn. zmianami)

STAROSTA BARTOSZYCKI

Wydział Geodazji i Gospodarki Nieruchomościami
Prowadzący Ośrodek Dokumentacji Geodezyjnej i Kartograficznej

W obszarze oznaczonym linią zieloną dokonano aktualizacji treści mapy zasadniczej. Dokumenty z pominięciem uzubierającego orzeczenia o zasobie powiatowego w dniu 15 MAR 2013 5896/13

Niniejsza mapa może służyć do celów projektowych. Projektowane obiekty budowlane wytyczające pozwolenia na budowę podlegają wytyczeniu i inwentaryzacji powykonawczej przez jednostki wykonawstwa geodezyjnego

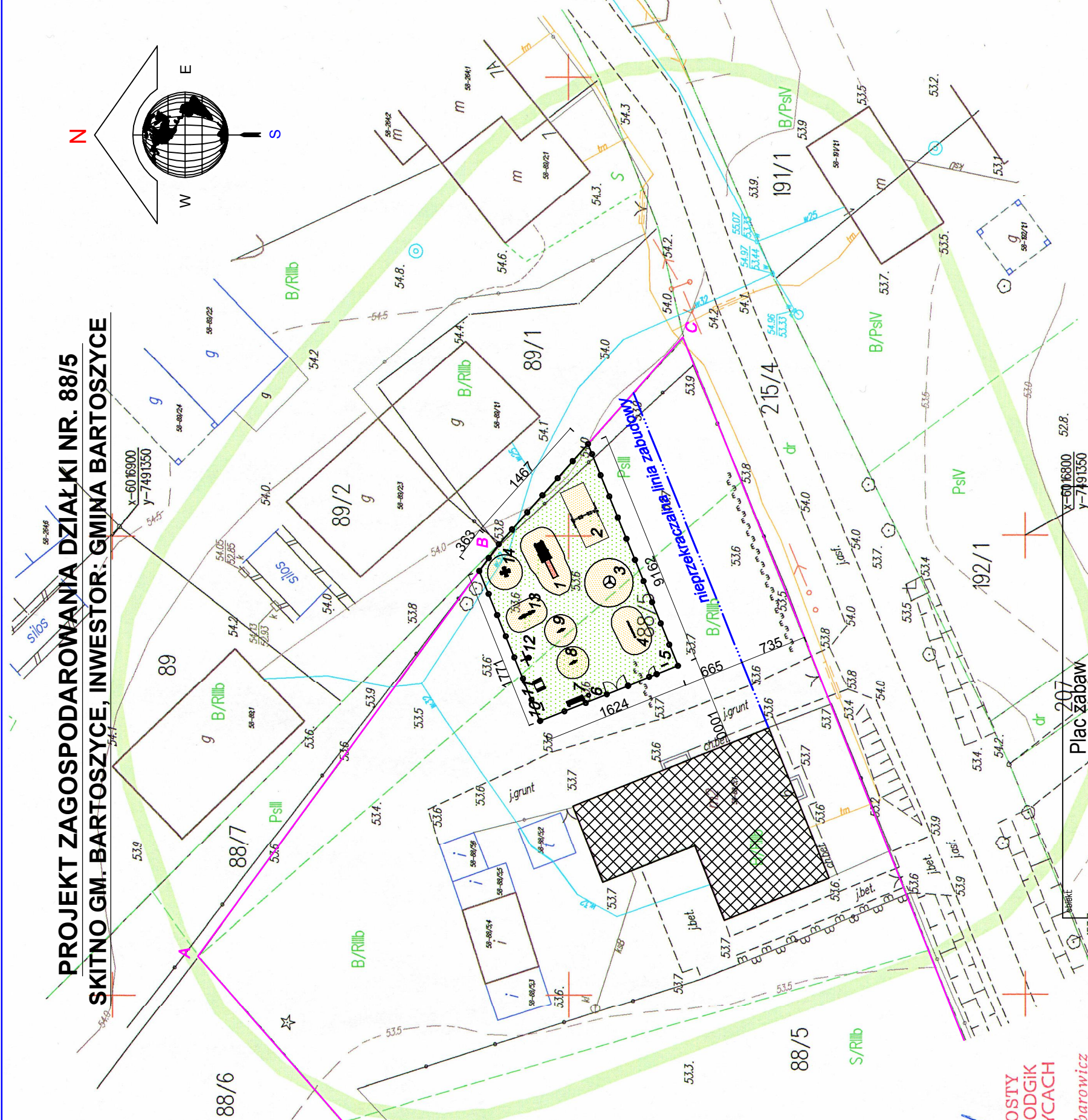
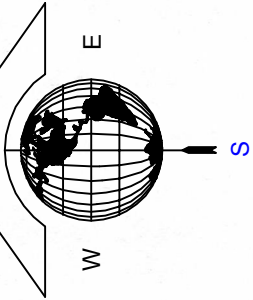
Bartoszyce, 15 MAR 2013
Z up. STAROSTY
KIEROWNIK PODGIG
W BARTOSZYCACH
inż. Marek Barbarowicz

Oświadczenie

Oświadczam, że treść mapy sytuacyjno - wysokościowej, na której wykonano niniejszy projekt jest zgodna z treścią mapy sytuacyjno - wysokościowej wydanej przez Powiatowy Ośrodek Dokumentacji Geodezyjnej i Kartograficznej zaewidencjonowanej pod nr 58/96/13 w dniu 15.03.2013 r.

kwiecień 2013 r.
inż. KAZIMIERZ ŁYSAKOWSKI

PROJEKT ZAGOSPODAROWANIA DZIAŁKI NR. 88/5
SKITNO GM. BARTOSZYCE, INWESTOR: GMINA BARTOSZYCE



nr rysunku	1	nazwa rysunku	PROJEKT	skala	1:500
data	kwiecień 2013 r.		ZAGOSPODAROWANIA		
projektant	inż. KAZIMIERZ ŁYSAKOWSKI			podpis:	
	upr. bud. nr 19873/OL §29 i §6 ust. 1 pkt 2				
asystent projektanta	inż. GRZEGORZ KIMCZAK			podpis:	
	upr. bud. nr 976/OL §6 ust. 3 i §13 ust. 1 pkt 2				

W związku z brakiem jednoznacznych danych określających położenie punktów granicznych z wymaganą dokładnością, projektowane budynki nie mogą być usytuowane w odległości mniejszej niż 4.00 m od granic nieruchomości. (Rozporządzenie MSWiA z dn. 09.11.11 - Dz.U. 2011 Nr 263 poz. 1572 - § 13.5