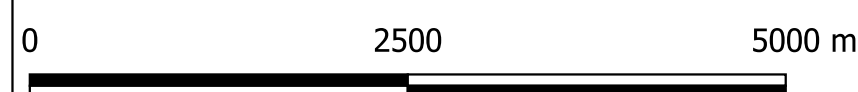


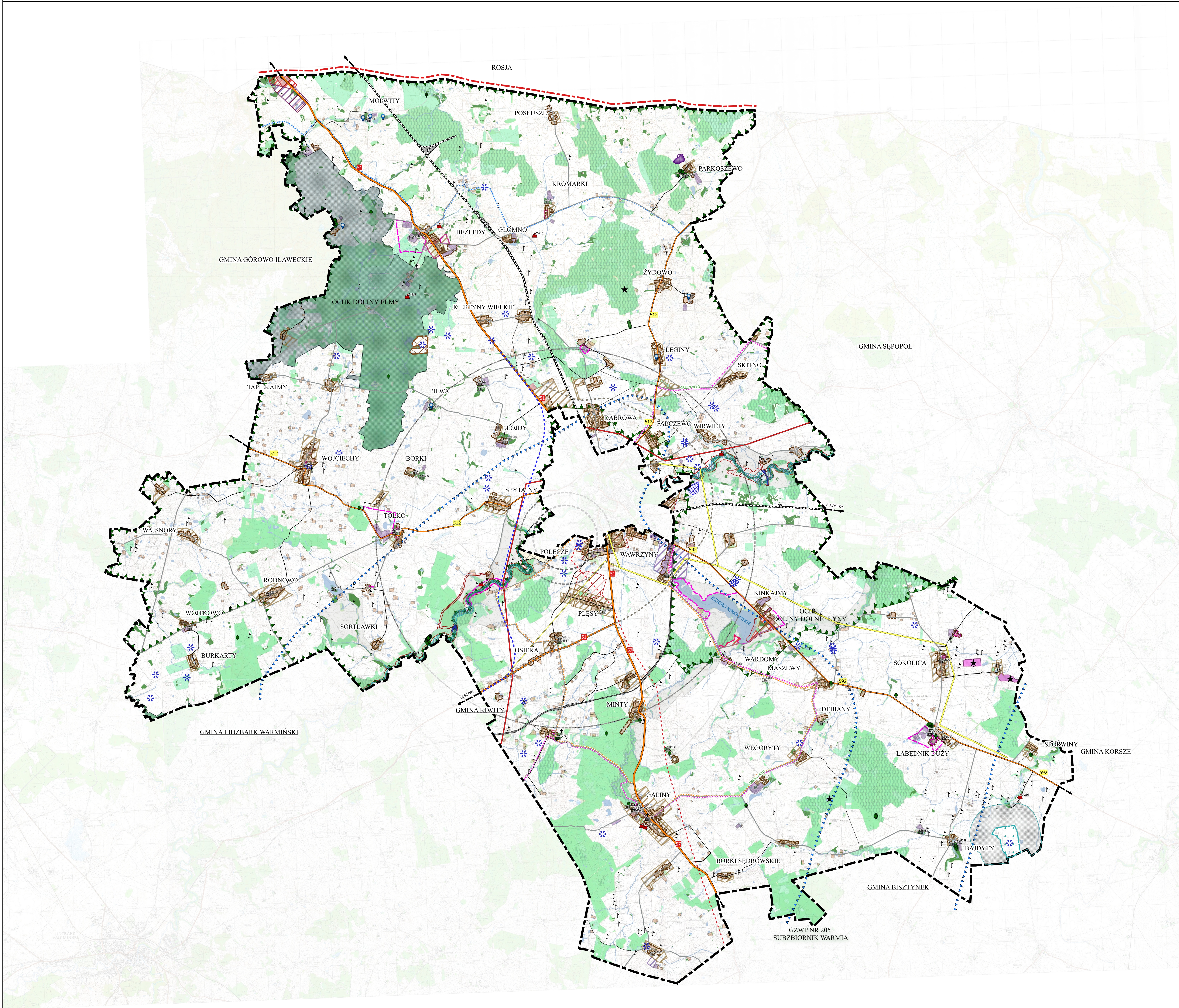
SKALA 1:50000

1cm=500m



STUDIUM UWARUNKWAŃ I KIERUNKÓW ZAGOSPODAROWANIA PRZESTRZENNEGO GMINY BARTOSZYCE

KIERUNKI ROZWOJU PRZESTRZENNEGO I POLITYKA PRZESTRZENNA



LEGENDA

KIERUNKI ROZWOJU ZABUDOWY I ZAGOSPODAROWANIA TERENU

- Tereny zabudowy mieszkaniowej jednorodzinnej
- Tereny zabudowy mieszkaniowej wielorodzinnej
- Tereny zabudowy produkcyjno-usługowej
- Tereny zabudowy usługowej
- Teren komunikacji kolejowej
- TERENY PROJEKTOWANEJ ZABUDOWY JEDNORODZINNEJ
- TERENY PROJEKTOWANEJ ZABUDOWY USŁUGOWEJ
- TERENY PROJEKTOWANEJ ZABUDOWY PRODUKCYJNO-USŁUGOWEJ
- OBSZARY WSKAZANE DO REWITALIZACJI
- Teren przeznaczony pod rozbudowę Cmentarza Komunalnego

PODZIAŁ FUNKCJONALNY UKŁADU KOMUNIKACYJNEGO

- Drogi krajowe
- Drogi wojewódzkie
- Drogi powiatowe
- Drogi gminne
- Drogi pozostałe niższego rzędu
- WARIANT 1 OBWODNICY MIASTA BARTOSZYCE
- WARIANT 4 OBWODNICY MIASTA BARTOSZYCE
- POZOSTAŁE OBWODNICE
- Linia kolejowa
- Trasy kajakowe na rzecę Lysie
- Warmińsko-Mazurski Szlak Bociani
- GREEN VELO
- Istniejące trasy rowerowe

INFRASTRUKTURA TECHNICZNA

- Istniejące odcinki sieci gazowej DN200
- Istniejące odcinki sieci gazowej DN100
- Istniejące odcinki sieci energetycznej WN 110kV
- Składowisko odpadów

OBSZARY I OBIEKTY OBJĘTE PRAWNĄ OCHRONĄ KONSERWATORSKĄ

- Obiekty wpisane do rejestru zabytków woj. warm.-maz.
- Zabytki archeologiczne wpisane do rejestru woj. warm.-maz.
- Stanowiska archeologiczne

OBSZARY I OBIEKTY OBJĘTE PRAWNĄ OCHRONĄ PRZYRODY

- Główny Zbiornik Wód Podziemnych nr 205 (Subzbiornik Warmia)

- Obszar Chronionego Krajobrazu Doliny Dolnej Łyny
- Obszar Chronionego Krajobrazu Doliny Elmy
- Obszar Natura 2000 Ostoja Warmińska
- Obszar Natura 2000 Torfowiska źródłiskowe koło Łabędnika
- Pomniki przyrody
- Użytki ekologiczne
- Lasy ochronne

POZOSTAŁE INFORMACJE

- GRANICA OPRACOWANIA
- OBWÓD KALININGRADZKI
- Obszary objęte miejscowymi planami zagospodarowania przestrzennego
- Nieruchomości planowane do przejęcia od KOWR na cele publiczne o znaczeniu lokalnym
- OBSZARY ZWARTEJ ZABUDOWY
- TERENY ZAMKNĘTE WYZNACZONE DECYZJĄ MINISTRA INFRASTRUKTURY I ROZWOJU
- TERENY ZAMKNĘTE WYZNACZONE DECYZJĄ MINISTRA OBRONY NARODOWEJ
- Strefa ochronna terenu zamkniętego nr 0328 Bartoszyce o promieniu długości 1 km
- Strefa ochronna terenu zamkniętego nr 0328 Bartoszyce o promieniu długości 1.5 km
- Strefa ochronna terenu zamkniętego nr 0328 Bartoszyce o promieniu długości 6 km
- STREFA ZAKAZÓW WYNIKAJĄCYCH Z PRZEPISÓW DOTYCZĄCYCH WARUNKÓW TECHNICZNYCH JAKIM POWINNY ODPOWIEDAĆ STRZELNICE GARNIZONOWE I ICH USYTUŁOWANIE
- Tereny górnicze
- Obszary górnicze
- Udokumentowane złoża kopalin
- Obszary szczególnego zagrożenia powodzią (zasięg wody z prawdopodobieństwem 10%)
- Obszary szczególnego zagrożenia powodzią (zasięg wody z prawdopodobieństwem 1%)
- CMENTARZE
- Wody powierzchniowe płynące w tym ciekach i rowy melioracyjne
- Wody powierzchniowe stojące
- Łeśna przestrzeń produkcyjna
- Grunty zadrzewione i zakrzewione
- Rolnicza przestrzeń produkcyjna

OBSZARY NA KTÓRYCH ROZMIESZONE BĘDĄ URZĄDZENIA WYTWARZAJĄCE ENERGIĘ Z ODNOWIALNYCH ŹRÓDEŁ ENERGII O MOCY ZAINSTALOWANEJ WIĘKSZEJ NIŻ 500kW

- wykorzystujący energię słoneczną
- wykorzystujących biomasę- biogazownie
- wykorzystujących energię wody - elektrownie wodne
- wykorzystujących energię wiatru - elektrownie wiatrowe
- Strefa zakazu zabudowy mieszkaniowej lub zabudowy o funkcji mieszanej obejmującej zabudowę mieszkaniową od planowanej lokalizacji elektrowni wiatrowej

