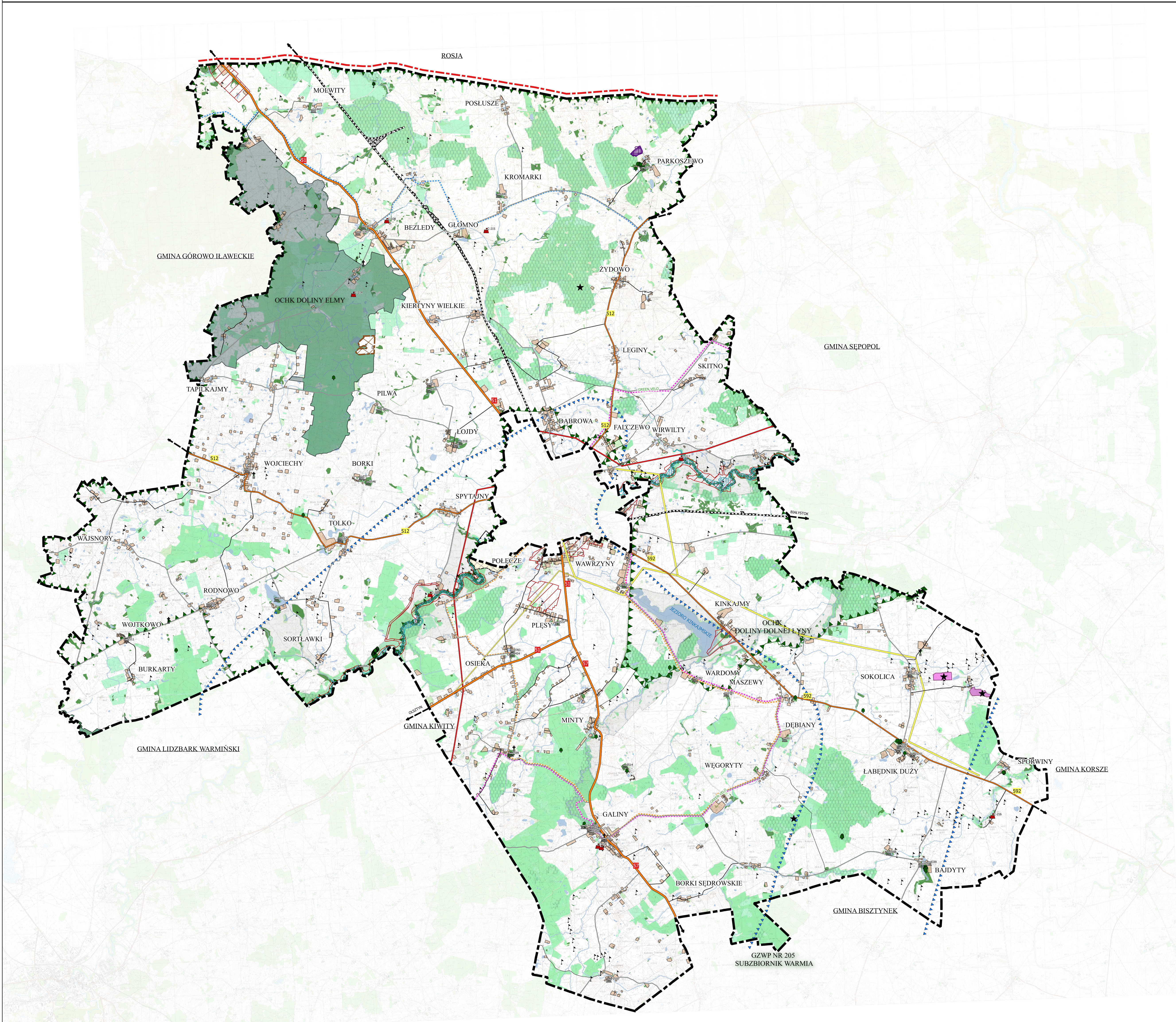


STUDIUM UWARUNKWAŃ I KIERUNKÓW ZAGOSPODAROWANIA PRZESTRZENNEGO GMINY BARTOSZYCE
UWARUNKOWANIA ROZWOJU

SKALA 1:50000

1cm=500m

0 2500 5000 m



LEGENDA

PODZIAŁ FUNKCJONALNY UKŁADU KOMUNIKACYJNEGO

- Drogi krajowe
- Drogi wojewódzkie
- Drogi powiatowe
- Drogi gminne
- Drogi pozostałe niższego rzędu
- Linia kolejowa
- Trasy kajakowe na rzece Lynie
- Warmińsko-Mazurski Szlak Bociani
- GREEN VELO
- Istniejące trasy rowerowe

INFRASTRUKTURA TECHNICZNA

- Istniejące odcinki sieci gazowej DN200
- Istniejące odcinki sieci gazowej DN100
- Istniejące odcinki sieci energetycznej WN 110kV
- Składowisko odpadów

OBSZARY I OBIEKTY OBJĘTE PRAWNĄ OCHRONĄ KONSERWATORSKĄ

- Obiekt wpisany do rejestru zabytków woj. warm.-maz.
- Zabytki archeologiczne wpisane do rejestru woj. warm. - maz.
- Stanowiska archeologiczne

OBSZARY I OBIEKTY OBJĘTE PRAWNĄ OCHRONĄ PRZYRODY

- Główny Zbiornik Wód Podziemnych nr 205 (Subzbiornik Warmia)
- Obszar Chronionego Krajobrazu Doliny Dolnej Liny
- Obszar Chronionego Krajobrazu Doliny Elmy
- Obszar Natura 2000 Ostoja Warmińska
- Obszar Natura 2000 Torfowiska źródłiskowe koło Labednika
- Pomniki przyrody
- Użytki ekologiczne
- Lasy ochronne

POZOSTAŁE INFORMACJE

- GRANICA OPRACOWANIA
- OBWÓD KALININGRADZKI
- Obszary objęte miejscowymi planami zagospodarowania przestrzennego
- Istniejące tereny zabudowane
- TERENY ZAMKNIĘTE WYZNACZONE DECYZJĄ MINISTRA INFRASTRUKTURY I ROZWOJU
- TERENY ZAMKNIĘTE WYZNACZONE DECYZJĄ MINISTRA OBRONY NARODOWEJ
- STREFA ZAKAZÓW WYNIKAJĄCYCH Z PRZEPISÓW DOTYCZĄCYCH WARUNKÓW TECHNICZNYCH JAKIM POWINNY ODPOWIEDAĆ STRZELNICE GARNIZONOWE I ICH USYTULOWANIE
- Tereny górnicze
- Obszary górnicze
- Udokumentowane złoża kopalin
- Obszary szczególnego zagrożenia powodzią (zasieg wody z prawdopodobieństwem 10%)
- Obszary szczególnego zagrożenia powodzią (zasieg wody z prawdopodobieństwem 1%)
- CMENTARZE
- Wody powierzchniowe płynące, w tym cieki i rowy melioracyjne
- Wody powierzchniowe stojące
- Leśna przestrzeń produkcyjna
- Grunty zadrzewione i zakrzewione
- Rolnicza przestrzeń produkcyjna

