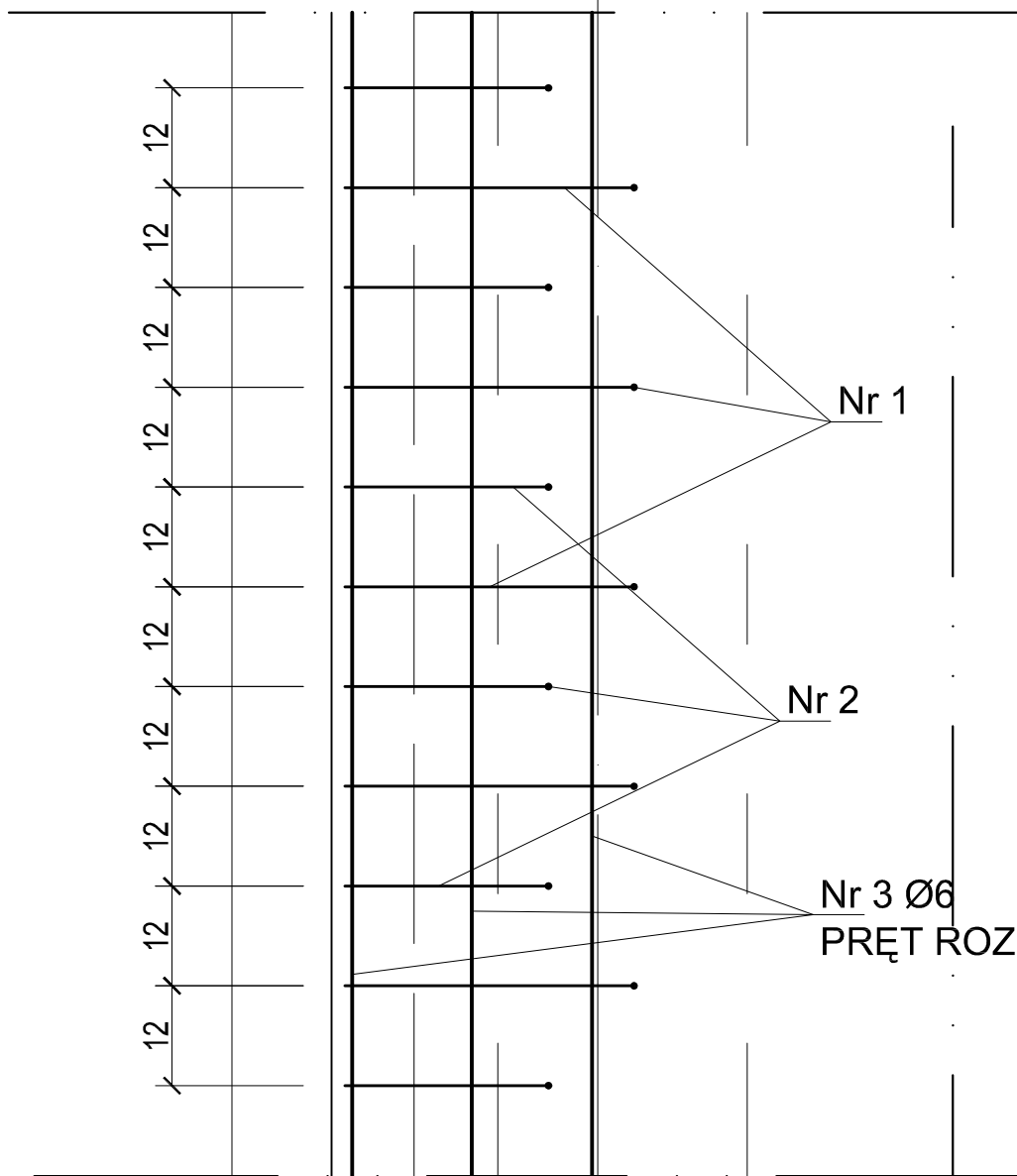
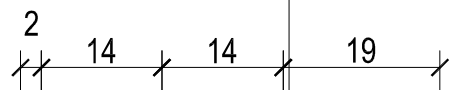
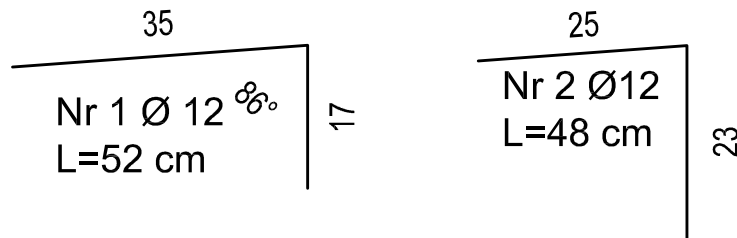


1. HAK RYNNOWY
2. RYNNNA 15 cm
3. PAS NADRYNNOWY
4. PAS PODRYNNOWY
5. KOTWY MOCUJĄCE PAS NADRYNNOWY
6. KOTWY MOCUJĄCE HAKI RYNNOWE
7. UZUPEŁNIAJĄCA WARSTWA POPY TERMOZGRZEWALNEJ
8. GZYMS OKAPOWY GR 7 cm
9. MEMBRANA DACHOWA PROTAN SE
10. ISTNIEJĄCE POKRYCIE Z POPY
11. ISTN. SZLICHTA BETONOWA 4-5 cm
12. ISTN. OCIEPLENIE gr 6 cm
13. GNIAZDA KOTWIENIA ZBROJENIA Ø 10 ŻEBR.
14. ISTN. PODUSZKA BET.
15. STROPODACH PŁYTA KANAŁOWA
16. ISTN. SUFIT PODWIESZANY
17. ISTN. NADPROŻE
18. ISTN. OCIEPLENIE STYROPIAN Z WARSTWĄ TYNKU
19. PRĘTY ZBROJENIOWE Ø 10
20. PRĘTY ROZDZIELCZE Ø 6



**BETON B20
STAL A-II**



PRODAN Projektowanie i Nadzór w Budownictwie		Inwestor: URZĄD GMINY BARTOSZYCE Plac Zwycięstwa 2	
Obiekt:	URZĄD GMINY - REMONT DACHU		
Adres:	Plac Zwycięstwa 2, Bartoszyce		
Temat:	SZCZEGÓŁ - PRZEKRÓJ GZYMSU		
Branża:	PROJEKT BUDOWLANY		
Projektant:	mgr inż. arch. Jan Raplewicz upr. bud. 71/75/OL	Podpis:	
Asystent projektanta:	mgr inż. Grzegorz Danilewicz upr. bud. 225/92/OL		
Data: sierpień 2009 r.	SKALA: 1:10	Nr rys: 2	