

KOPIA MAPY EWIDENCYJNEJ  
SKALA 1 : 5000

Województwo warmińsko-mazurskie  
Powiat bartoszycki  
Gmina: .....  
Obręb: .....  
.....

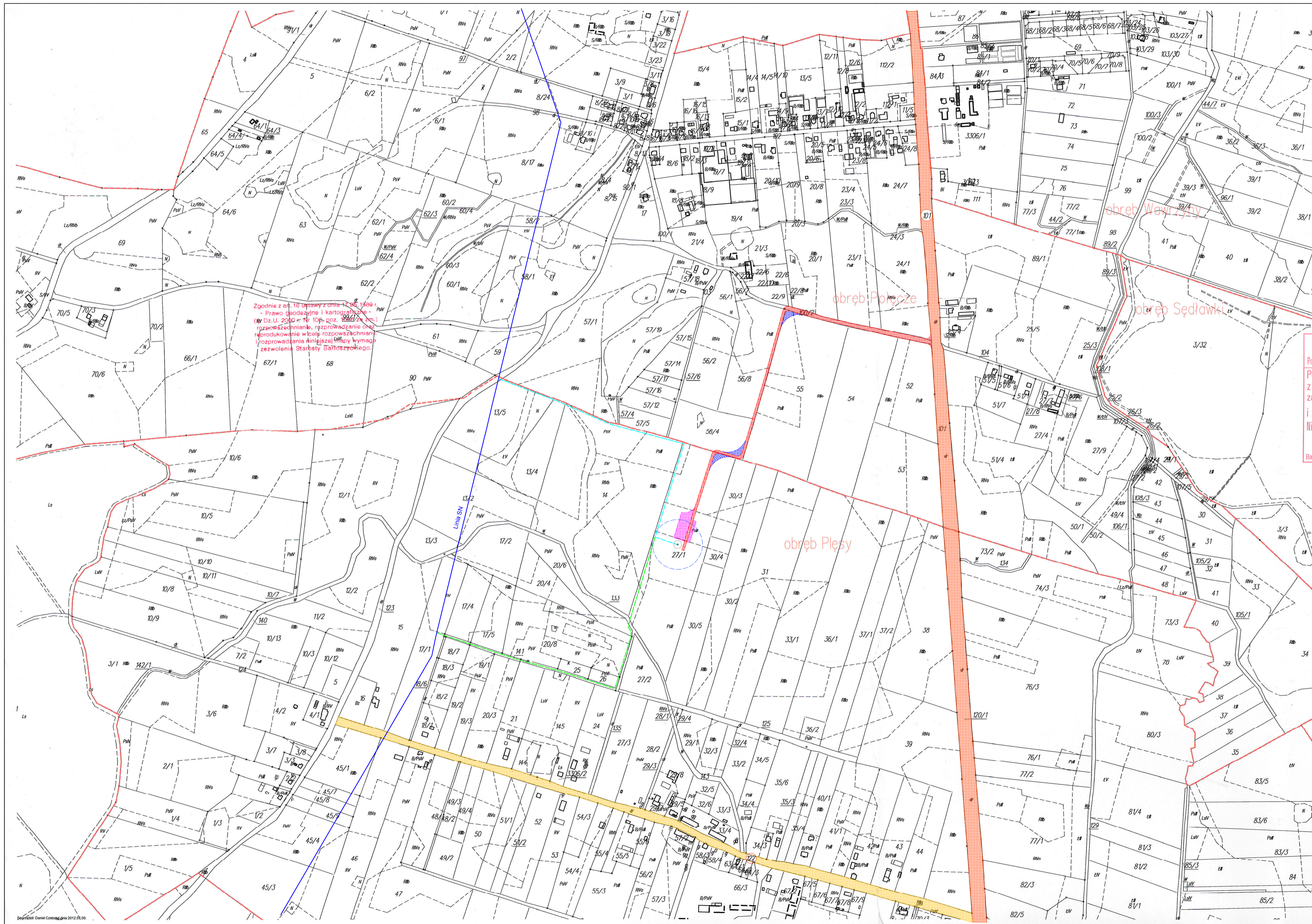
**STAROSTA BARTOSZYCKI**  
Wydział Geodezji Gospodarki Mieszkaniowej  
Powiatowy Ośrodek Dokumentacji Geodezycznej i Kartograficznej  
Poświadczam zgodność niniejszej mapy z oryginałem przyjętym do państwowego zasobu geodezyjnego i kartograficznego i zaewidencjonowanym pod nr 240/12.  
Niniejsza mapa nie może służyć do celów projektowych

Z up. STAROSTY  
Bartoszycki, dnia 09 LIP. 2012 r.  
Kierownik Podgik  
w BARTOSZYCACH  
inż. Marek Barbarowicz

Zgodnie z art. 18 ustawy z dnia 17.05.1999 r.  
- Prawo geodezyjne i kartograficzne -  
(tj. Dz.U. 2000 r. Nr 100, poz. 1086 ze zm.)  
rozpowszechnianie, rozprowadzanie oraz  
reprodukcowanie w celu rozpowszechniania  
rozprowadzania niniejszej mapy wymaga  
zezwolenia Starosty Bartoszyckiego.

**Lidzbark Warmiński-Knipy**  
Konsepcaja drogową i przyłączeniową  
skala 1 : 5000

	Trasa kabla SN
	Trasa kabla SN-II wariant
	Linia SN- Lidzbark 2
	Piac manewrowy
	Tymczasowe zjazdy
	Droga serwisowa



Zgodnie z art. 18 ustawy z dnia 17.05.1999 r.  
- Prawo geodezyjne i kartograficzne -  
(tj. Dz.U. 2000 r. Nr 100, poz. 1086 ze zm.)  
rozpowszechnianie, rozprowadzanie oraz  
reprodukcowanie w celu rozpowszechniania  
rozprowadzania niniejszej mapy wymaga  
zezwolenia Starosty Bartoszyckiego.