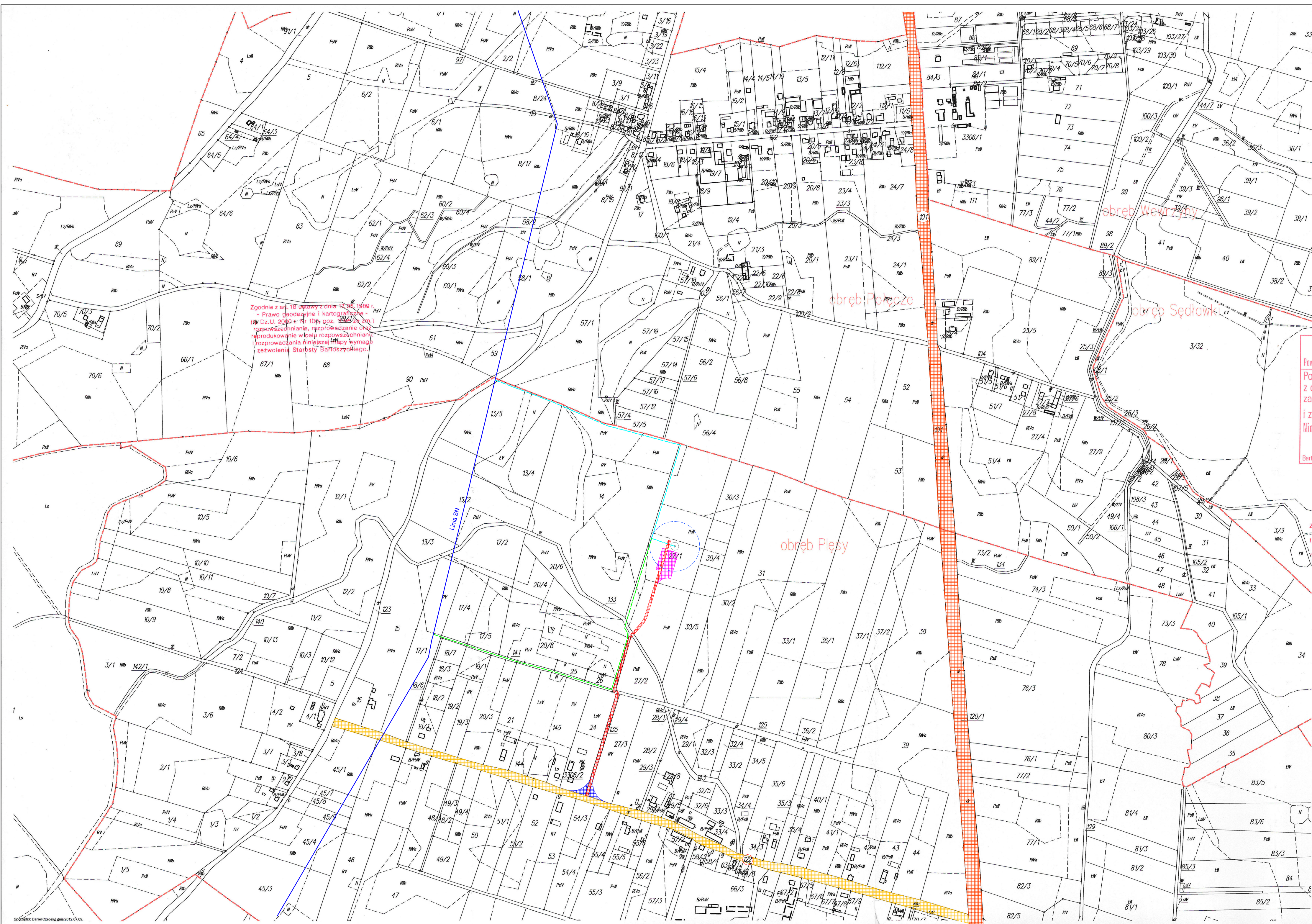


KOPIA MAPY EWIDENCYJNEJ
SKALA 1 : 5000

Województwo warmińsko-mazurskie
Powiat bartoszycki
Gmina: Bartoszyce
Obręb: Polaszki, Pleszy

STAROSTA BARTOSZYCKI
Wydział Geodezji Gospodarki Nieruchomościami
Powiatowy Ośrodek Dokumentacji Geodezycznej i Kartograficznej
Poświadczam się zgodność niniejszej mapy z oryginałem przyjętym do państwowego zasobu geodezyjnego i kartograficznego i zaewidencjonowanym pod nr. 240/12.
Niniejsza mapa nie może służyć do celów projektowych
Z up. STAROSTY
Bartoszyce, dn. 09 LIP. 2012 KIEROWNIK PODGIG
W BARTOSZYCACH
inż. Marek Barbarowicz

Zgodnie z art. 18 ustawy z dnia 17.05.1969 r.
- Prawo geodezyjne i kartograficzne -
(tj. Dz.U. 2000 - Nr 100, poz. 1066 ze zm.)
rozpowszechnianie, rozprowadzanie oraz
wzrostowanie w celu rozpowszechniania
rozprowadzania niniejszej mapy wymaga
zezwolenia Starosty Bartoszyckiego.



Zgodnie z art. 18 ustawy z dnia 17.05.1969 r.
- Prawo geodezyjne i kartograficzne -
(tj. Dz.U. 2000 - Nr 100, poz. 1066 ze zm.)
rozpowszechnianie, rozprowadzanie oraz
wzrostowanie w celu rozpowszechniania
rozprowadzania niniejszej mapy wymaga
zezwolenia Starosty Bartoszyckiego.

Lidzbark Warmiński-Knipy Konsepcaja drogową i przyłączeniową skala 1 : 5000	
	Trasa kabla SN
	Trasa kabla SN-II wariant
	Linia SN- Lidzbark 2
	Plac manewrowy
	Tymczasowe jazdy
	Droga serwisowa